

Одной из важнейших задач Škoda Auto является разработка и производство продукции, которая была бы экологически безопасной на всем протяжении своего жизненного цикла. Компания уделяет большое внимание выбору материалов и возможности их повторного использования. Автомобили Škoda изготавливаются на современном оборудовании с применением прогрессивных технологий, которые соответствуют самым жестким требованиям. Антикоррозионное покрытие окрашенных деталей автомобиля базируется исключительно на катафорезе без использования свинца и водорастворимых красках.

Двигатели Škoda Auto соответствуют современным требованиям по выбросам вредных веществ. Škoda Auto содействует защите природы, обеспечивает мобильность и комфорт для своих клиентов.

Логотип Škoda Auto предельно точно выражает понимание, ответственность и стремление компании к бережному отношению к жизни и природе.



Некоторые модели, рассмотренные в этом каталоге, оснащены дополнительным оборудованием, которое не всегда входит в стандартную комплектацию. Все детали технических характеристик, дизайна, оборудования, материалов, гарантии и внешнего вида соответствовали действительности на момент сдачи материалов в печать. Однако производитель оставляет за собой право вносить любые изменения, включая изменения

технических характеристик или оснащения отдельных моделей. Пожалуйста, обратитесь к официальному дилеру Škoda за дополнительной информацией относительно стандартного и дополнительного оборудования, текущих цен и условий поставки. Этот каталог напечатан на бумаге из целлюлозы без использования отбеливателей на основе хлора. Бумага пригодна для повторного использования на 100%.

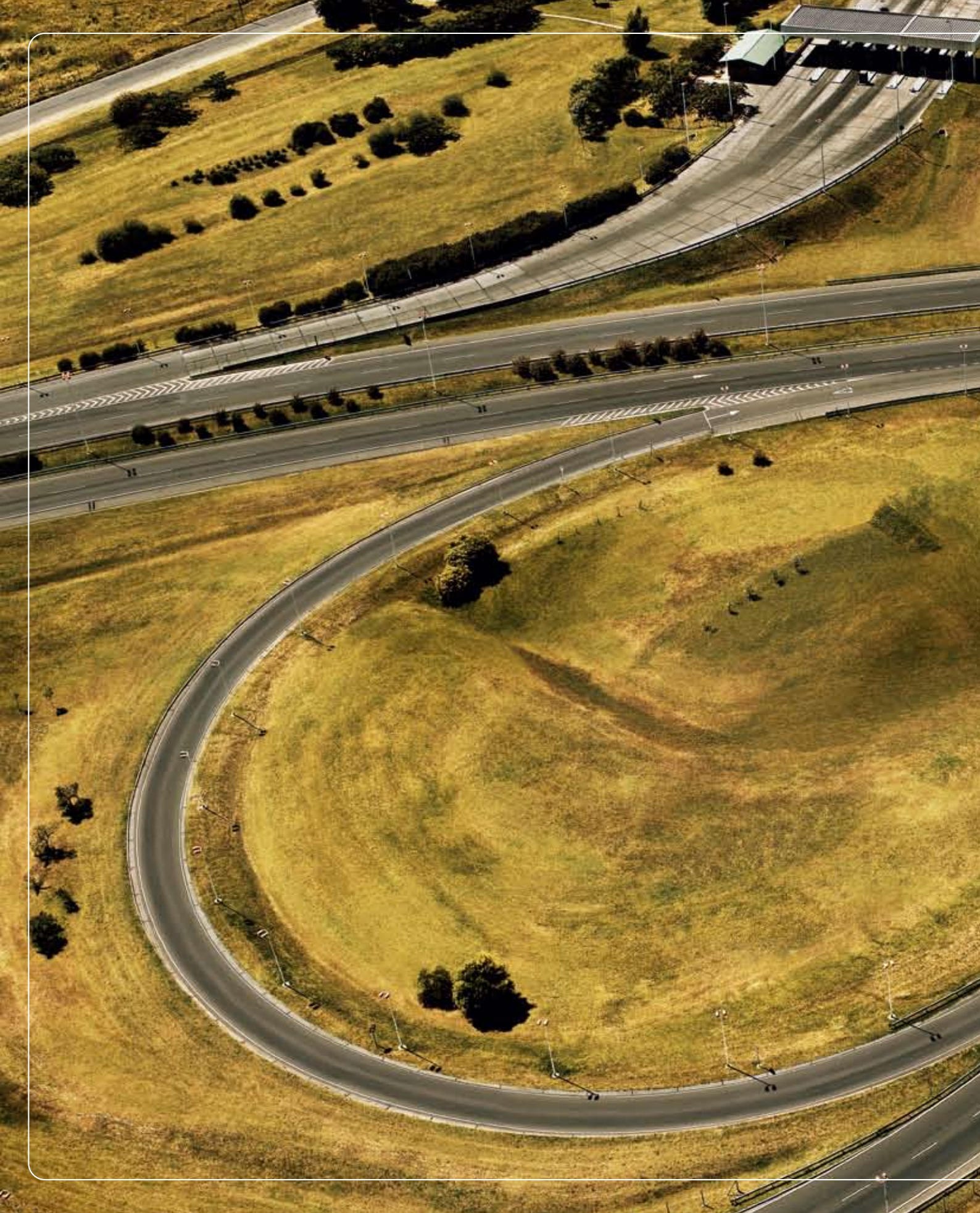
Ваш дилер Škoda:

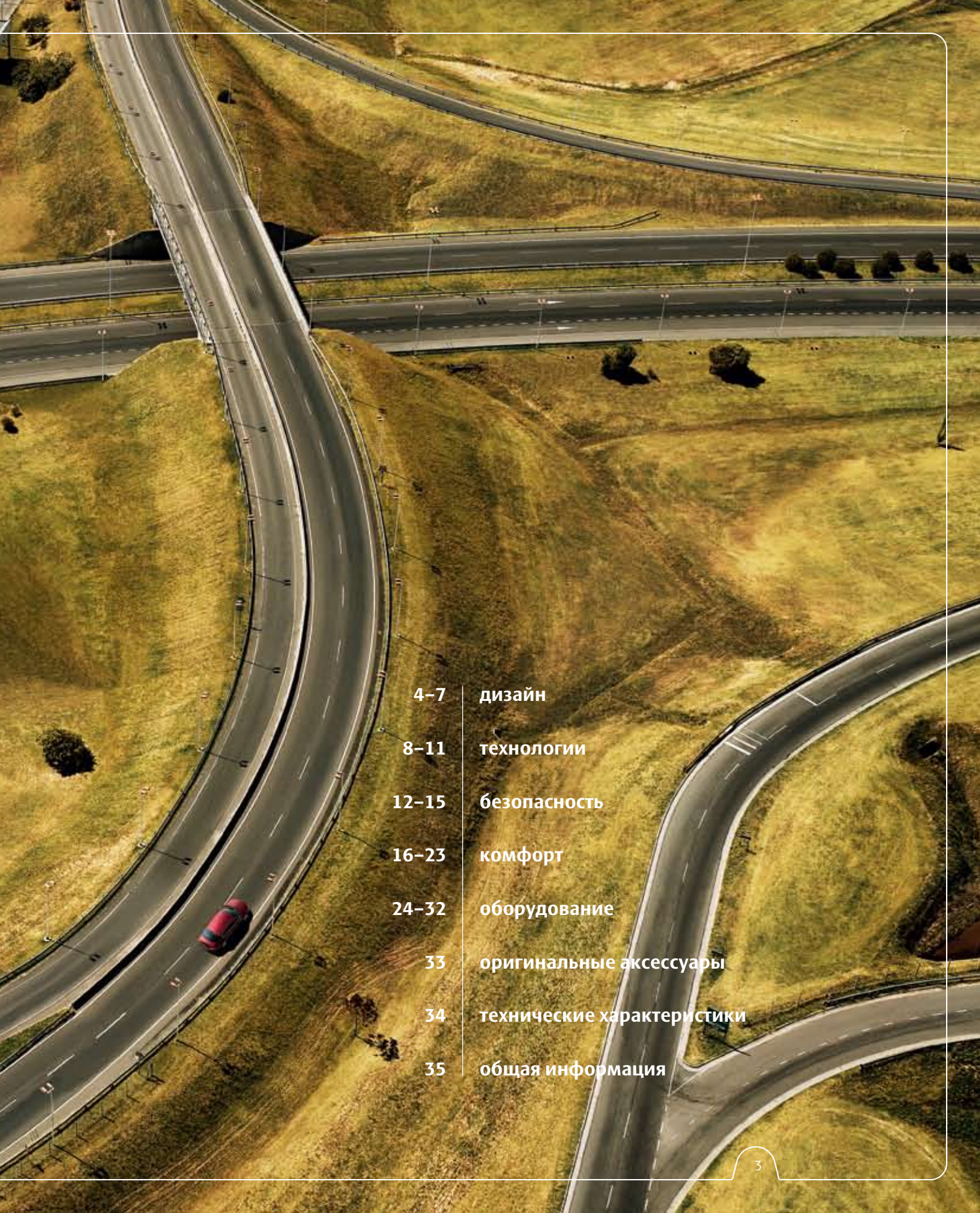
SIMPLY CLEVER



ŠkodaSuperb







4–7 дизайн

8–11 технологии

12–15 безопасность

16–23 комфорт

24–32 оборудование

33 оригинальные аксессуары

34 технические характеристики

35 общая информация



ДИЗАЙН

Автомобиль столь же прекрасен, сколь и практичен. С элегантными неподвластными времени чертами и впечатляющим пространством для пассажиров и их багажа. Вы будете каждый день испытывать эстетическое наслаждение и удовольствие.





1. Радиаторная решетка Superb уникальна при ближайшем рассмотрении. Она является характерной чертой всех современных моделей Skoda. Традиционные вертикальные планки, образованные широкими ламелями, которые направлены от центра к краям автомобиля, представляют собой не только важный элемент дизайна, но также играют практическую роль, направляя поток воздуха к радиатору. Непосредственно под решеткой, в нижней части бампера, находится входное отверстие воздухозаборника, которое может быть отделано **хромированной накладкой**. Это делает образ автомобиля завершенным, и Superb как будто приветствует Вас двойной улыбкой.

2. Би-ксеноновые фары с системой адаптивного освещения (AFS) помимо

функционального назначения играют важную эстетическую роль. Резко

заточенные формы и боковые расширения придают Superb экспрессивный вид. Деталь, которую нельзя игнорировать, – это оформление нижней части фар. Здесь расположены защитные крышки жиклеров омывателей фар, они окрашены в цвет кузова и таким образом не нарушают уникальные линии фар. Что касается функциональности, би-ксеноновые фары в новом Superb восхищают не только превосходной интенсивностью освещения, но также новой адаптивной системой. Они могут автоматически адаптировать освещение к различным скоростям



и условиям вождения. Кроме того, что они поворачиваются при смене направления движения, они также изменяют форму светового пятна, приспосабливаясь к дорожным условиям. Система адаптивного освещения (AFS) обеспечивает оптимальное распределение света в трудных погодных условиях.

3. Хромированные накладки вокруг боковых окон производят впечатление. Хромированные детали во внешней отделке автомобиля делают Superb действительно роскошным.

4. и 5. Хромированные защитные накладки на дверях и на крышке багажного отделения – аксессуары, которые также подчеркивают исключительность автомобиля.

Еще одна новинка – центральное размещение названия Superb на крышке пятой двери.

6. Задние комбинированные фонари как бы огибают заднюю часть автомобиля, делая его визуально шире и более заметным. Традиционная литера C, которая становится видимой при включенных габаритах, придает Superb облик, характерный для автомобилей Skoda.

7. Сдвоенная выхлопная труба является доказательством того, что элегантность тоже может выглядеть спортивно. Задняя часть системы выпуска также стала более прочная благодаря использованию нержавеющей стали.





ТЕХНОЛОГИИ

Даже современные технологии могут найти простое решение. Результат – легкость в управлении. Современные и удобные в использовании инновационные технологии сделают Вашу жизнь невероятно комфортной.



1., 2. и 3. Многофункциональный 3-спицевый кожаный руль

дает возможность управлять магнитолой, телефоном, переключением передач. Управление организовано так, что клавиша понижения передач находится слева, а повышения – справа. Многофункциональный руль поставляется только с автоматической коробкой передач DSG.

Многофункциональный 4-спицевый кожаный руль позволяет управлять магнитолой и телефоном.

4. Оборудование для телефонов стандарта GSM III, поддерживающих

технологии Bluetooth, так как связь между телефоном и блоком управления исключительно беспроводная. Гарнитура стандарта GSM III поддерживает технологию rSAP (дистанционный доступ к данным, хранящимся на SIM-карте). Это позволяет загружать данные с SIM-карты и телефона непосредственно в память блока управления, который покажет телефонную книгу на дисплее Maxi DOT.

5. Семиступенчатая автоматическая коробка передач DSG (Direct Shift Gearbox) –

поставляется исключительно с двигателем 1,8 TSI/118 кВт и представляет собой новую уникальную технологию. Коробки DSG с семью передачами имеют более плавное переключение, и поэтому возможно максимально полное использование крутящего момента двигателя. Плавное, но в то же время быстрое переключение передач не только делает поездку более комфортной, но также хорошо сказывается на экономии топлива.



1



3



4



2



5



6



7



8



9



10

6. Оригинальная аудиосистема Volero специально разработана для нового Superb. Дизайн магнитолы, включая дисплей и кнопки, идеально гармонирует с приборной панелью. Список предлагаемых функций очень велик и отвечает даже самым изысканным требованиям (для более подробной информации смотрите страницу 32).

7. Навигационная система Columbus в значительной степени превосходит функциональные возможности обычных

навигационных систем. В сочетании с телевизионным тюнером она также позволяет просматривать телевизионные передачи или телетекст (для более подробной информации смотрите страницу 32).

8. Аудиосистема с 10-канальным усилителем, цифровым эквалайзером и десятью динамиками сделает звучание сопоставимым со звучанием в концертном зале. Устройство поставляется с аудиосистемой Volero или с навигационной системой Columbus.

9. Аудиоразъем, расположенный в Jumbo Box, даст возможность легко подключить внешние устройства, такие как iPod, pocket PC, Walkman, CD-плеер и т.д.

10. Приборная панель с дисплеем Maxi DOT очень хорошо скомпонована. Данные, получаемые от бортового компьютера автомобиля (температура наружного воздуха, средняя скорость и т.д.), легко считываются.

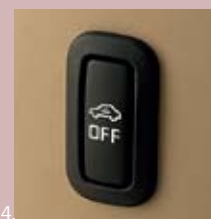
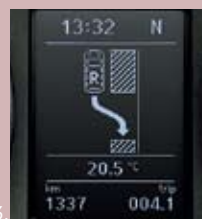
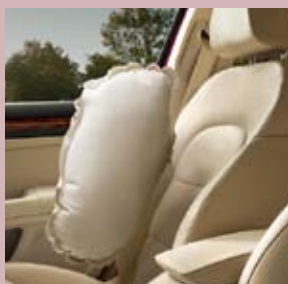
A red sedan is parked on a paved area in a park-like setting. A man and a woman are walking towards the car. The background is filled with lush green trees and several black street lamps. The scene is brightly lit, suggesting a sunny day.

БЕЗОПАСНОСТЬ

Ощущение безопасности и наслаждение от поездки.

Спокойствие и адреналин. Осмотрительность и беззаботность. Эти противоположности встречаются в одном пространстве. Пространстве, где Вы можете быть уверены в исключительной безопасности.





1. Шторки безопасности при активации создают “стену”, которая защищает пассажиров как спереди, так и сзади от травм головы.

2. Подушки безопасности водителя и пассажира являются эффективной защитой в случае лобового столкновения.

3. Если на переднем сиденье установлено детское кресло, то подушка безопасности пассажира может быть отключена.

Это можно сделать с помощью ключа зажигания. Замок находится в вещевом ящике перед сиденьем пассажира.

4. Коленные подушки безопасности расположены под рулевой колонкой и защищают колени и голени водителя, о наличии этих подушек извещает надпись на боковой части приборной панели.

5. и 6. Передние боковые подушки безопасности разработаны для защиты областей таза и груди.

Для той же цели введена еще одна инновация в оборудовании – **задние боковые подушки безопасности**, расположенные по бокам задних сидений между спинками и дверью.

7. Третий задний подголовник снижает риск получения травм головы и шеи для пассажира, сидящего посередине заднего сиденья.

8. и 9. Датчик дождя автоматически включает **очистители лобового стекла**, которые, в зависимости от интенсивности дождя, работают с разной скоростью, стеклоочистители оказывают равномерное давление на стекло и очищают его по всей длине.

10. Габаритные лампы на панелях передних и задних дверей предупреждают других водителей об открытых дверях.



11. Передние противотуманные фары с функцией углового освещения (Corner) окажутся незаменимыми при маневрировании в плохо освещенных местах на скорости до 40 км/ч. При повороте рулевого колеса правая или левая противотуманная фара включается, освещая дорогу на угол до 60 градусов относительно продольной оси автомобиля.

12. и 13. Датчики парковки поставляются в двух версиях: либо с задними датчиками, либо с передними и задними датчиками. Также Superb

может оснащаться системой парковки **Parking Assistant ("Ассистент парковки")**, использующей четыре передних, а также четыре задних датчика и два контроллера. Это замечательное техническое новшество буквально осуществляет парковку автомобиля за Вас. В то время как система парковки Parking Assistant управляет рулевым колесом, водитель только использует педали акселератора и тормоза. Текущее положение автомобиля отображается на дисплее Maxi DOT.

14. Деактивация датчика движения и датчика крена, расположенная на средней стойке со стороны водителя, частично ограничит функции противоугонной системы. И Вы сможете, например, оставить на некоторое время в запертом автомобиле свою собаку, не опасаясь того, что сработает сигнализация.



КОМФОРТ

Два мира могут пересечься в одной точке. Комфорт и практичность. Когда они объединяются, рождается практичный комфорт. Здесь нет ничего лишнего. Все соответствует высочайшим требованиям комфорта, и все же просто и функционально.





1

2
3

4
5



2.



3.



4.



5.



6.



7.



8.

1. Приборная панель вызывает ощущение комфорта как на первый взгляд, так и при прикосновении. Расположение отдельных элементов управления разработано так, чтобы Вы могли быстро и легко ориентироваться, находясь за рулем. Элементы управления находятся в пределах досягаемости руки и в интуитивно ожидаемом Вами месте. Новое поколение рулевых колес, разработанных специально для Superb, доступны в разных вариантах комплектации, которые отличаются по форме, применяемым материалам и предлагаемым функциям. Однако, каждое из них превращает вождение в удовольствие, потому что новый Superb управляется точно и легко.

2. ESP – кнопка активации/деактивации системы электронной стабилизации, которая управляет процессом торможения и минимизирует риск заноса. Безопасность вождения обеспечивается целым рядом электронных систем, которые гарантируют хорошую управляемость автомобиля в различных ситуациях.

3. Контроль за давлением в шинах (TPM) – система, которая обрабатывает данные, получаемые от датчиков антиблокировочной системы тормозов. Любое уменьшение давления в шине скажется на частоте вращения соответствующего колеса по сравнению с другими колесами, при этом загорится контрольная лампа на приборной панели и предупредит водителя о неисправности.

4. Выключение передних датчиков парковки может быть полезно при плотном городском движении.

5. Система парковки Parking Assistant (Ассистент парковки) разработана для облегчения параллельной парковки в ряду автомобилей. Когда Вы нашли подходящее место, нажмите кнопку, расположенную справа от рычага переключения передач, включите задний ход и позвольте системе управлять передними колесами. Как только задние датчики зафиксируют наличие препятствия сзади автомобиля, система издаст непрерывный сигнал. После этого Вы заканчиваете парковку самостоятельно с помощью передних и задних датчиков парковки.

6. Подогрев задних сидений регулируется отдельным переключателем на задней стороне многофункционального подлокотника Jumbo Vox. В холодную погоду, эта удобная функция сделает Вашу поездку комфортной. Эта опция предлагается в сочетании с подогревом передних сидений.

7. Сиденье водителя с электроприводом регулировки положения и памятью настроек. Система может хранить в памяти три различных настройки положения сиденья водителя и наружных зеркал заднего вида.

8. Подогрев лобового стекла быстро очистит стекло от снега и запотевания.



1. и 2. TwinDoor – регулируемое открытие пятой двери не только оригинальное новшество, но также и патент бренда Škoda. С этим уникальным технологическим и дизайнерским решением Superb завоевывает уникальную позицию не только в своем классе, но и среди других марок. С одной стороны, Superb олицетворяет классический элегантный седан с роскошным пространством для пассажиров, которое полностью отделено от багажного отделения. При нажатии кнопки Softtouch в середине пятой двери, открывается только часть двери, которая, по сути, является

крышкой багажника, и обеспечивает доступ к багажу. С другой стороны, Superb – также очень практичный хэтчбек, обеспечивающий полный доступ в багажное отделение после подъема обеих частей пятой двери, включая окно. Теперь можно легко загружать и выгружать громоздкий багаж.

3. и 4. Механические шторки задних боковых окон и заднего стекла значительно улучшают комфорт задних пассажиров в солнечную погоду.

5. Люк с электроприводом и солнечными батареями – уникальный пример

современной технологии, которая служит комфорту. Элементы солнечной батареи в стекле, открыто оно или закрыто, вырабатывают электрическую энергию, запуская вентилятор, который обеспечивает циркуляцию воздуха в салоне автомобиля. Поэтому Superb создает свежий и приятный климат в салоне даже после длительной стоянки на солнце. Вентилятор настолько мощный, что даже в жаркую погоду может понизить температуру в салоне до 25°C. Шторка люка отделана тем же материалом, что и панель крыши, а в комплект поставки также входит



люк с электроприводом и тонированным по особой технологии стеклом, сквозь которое можно любоваться небом, и при этом оно защищает от солнечных лучей. Оба стекла могут быть закрыты снаружи с помощью центрального замка.

6. SunSet – стекла с более высокой степенью тонировки в задней части автомобиля обеспечивают простую и в тоже время эффективную защиту от прямых солнечных лучей. Пассажиры на задних сиденьях по достоинству оценят ощущение приватности.

7. Наружные зеркала заднего вида, которые автоматически складываются, как только Вы заперли автомобиль, будут незаменимы при парковке на загруженных городских улицах. Если автомобиль оборудован сиденьем водителя с электроприводом, зеркало пассажира имеет еще одну полезную функцию: автоматический наклон стекла при включении передачи заднего хода. В стандартную комплектацию всех версий входят повторители указателей поворота, встроенные в наружные зеркала заднего вида.

8. Встроенные телескопические омыватели фар легко удаляют пыль и грязь – теперь фары будут всегда светить с высокой интенсивностью.

9. Подсветка зоны посадки (светодиоды расположены на нижней стороне наружных зеркал заднего вида) позволит Вам заметить лужу и прибыть на важную встречу или концерт в чистой обуви.

10. Подсветка зоны посадки (фонари расположены на нижней стороне передних и задних дверей).



1.



2.



3.



4.



5.



6.



7.



8.

1. Climatronic – двухзонный кондиционер с возможностью установки различной температуры для правой и левой частей салона.

2. Информационный дисплей отображает время и температуру наружного воздуха. Кроме того, есть розетка 12 В и управление подогревом задних сидений. На задней стороне Jumbo Vox можно найти вещевой ящик или, в комплектации с пакетом для курящих, прикуриватель и пепельницу.

3. Воздух, поступающий из средней стойки, повышает тепловой комфорт пассажиров на задних сиденьях.

4. Подсвечиваемые внутренние ручки дверей – приятная деталь, делающая удобный выход из автомобиля в темное время.

5. CatVision – мягко рассеянная подсветка салона с двумя белыми светодиодами. Это освещение не раздражает; напротив, по-настоящему дополняет изящные формы и придает исключительную законченность интерьеру даже ночью, обеспечивая луч-

шую видимость в салоне. (Система CatVision включается вместе с подсветкой дверных ручек при включении ближнего света фар.)

6. Подсветка пространства для ног в задней части салона включается при открытии задней двери.

7. Тканые съемные коврики Lounge Step с подставкой для отдыха ног делают длинную поездку в Superb еще более комфортной.

8. Держатель стаканов в заднем подлокотнике может превратить область для пассажи-



9.



10.



11.



12.



13.



14.



15.



16.



17.

ров на задних сиденьях, например, в уютную кофейню.

9. Перчаточный ящик с системой кондиционирования поставляется для всех вариантов комплектации как стандартное оборудование.

10. Держатель стаканов расположен в центральной консоли, так что до него легко дотянуться, как с водительского, так и с пассажирского сиденья.

11. Отделение для зонтика, расположенное в задней левой двери, разработано таким образом, чтобы вода, стекающая с зонтика, удалялась из автомобиля.

12. Отделение для солнцезащитных очков – деталь, которая, без сомнения, связана с удобством салона.

13. Складываемая спинка заднего сиденья в отношении 1/3 и 2/3 подчеркивает необычайную практичность автомобиля.

14. Unipab – съемный мешок, который очень пригодится для перевозки лыж или сноуборда.

15. Второй пол багажного отделения служит как скрытая область для хранения вещей.

16. Набор сеток состоит из четырех сеток, которые делят большое багажное отделение на отсеки, идеально подходящие для хранения вещей в соответствии с Вашими потребностями.

17. Крючки для сумок – немаловажная деталь. Вы быстро привыкнете к этой практичной мелочи.



ОБОРУДОВАНИЕ

Вы можете создать пространство, где будете ощущать себя великолепно. Вы, Ваша семья, а также Ваши друзья. Пространство в Вашем собственном стиле. Настолько роскошное, практичное, безопасное и волнующее - насколько Вы пожелаете. Вообразите, что Вы на перекрестке и свободно можете выбрать тот путь, который пожелаете.



Ambition



1.



2.



3.



4.

1. и 2. Версия Ambition.

Стандартная комплектация с салоном в исполнении Rubicon, трехспицевым кожаным рулем и малым кожаным пакетом (отделанные кожей ручка рычага стояночного тормоза, рычага переключения передач и чехол рычага КПП). Приборная панель и двери выполнены в декоре Mirage (отделка под металл). Приборная панель версии Ambition предлагается в двух

цветовых комбинациях (черный/черный и черный/серый), а панели дверей - черные или серые. Особенность интерьера - целый ряд декоративных отполированных до блеска элементов, выполненных в черном цвете, таких как поворотные выключатели освещения, кондиционер, магнитола, навигационная система, задняя сторона Jumbo Box и отделка рычага автоматической коробки передач.

По специальному запросу (смотрите страницу 31) версию Ambition можно заказать со следующей отделкой салона: Emory (Alcantara) или Glamour (кожа) и Noblesse (отделка под дерево).

3. Сиденья с характерной строчкой для версии Ambition.

4. Легкосплавные диски колес Spectrum 7,0J x 16" - стандартное оборудование для версии Ambition.

Elegance



1.



2.



3.



4.

1. и 2. Версия Elegance предлагается с весьма комфортабельным салоном в исполнении Felicity черного цвета или цвета слоновой кости в стандартной комплектации. Салон цвета слоновой кости (Ivory) поставляется в сочетании со светлой или темной отделкой пола, включая съемные тканые коврики. Приборная панель и двери выполнены в декоре Noblesse (отделка под дерево). В зависимости от Ваших предпочтений,

Вы можете выбрать цветочное сочетание отделки приборной панели (черный/черный или черный/слоновая кость) и цвет отделки дверных панелей (черный или слоновая кость). Для этой версии также характерно наличие декоративных отполированных до блеска элементов и хромированных компонентов (смотрите версию Ambition). По специальному запросу (смотрите страницу 31) версию Elegance можно заказать со следую-

щей отделкой салона: Emory (Alcantara) или Glamour (кожа) и Mirage (отделка под металл). **3. Передние сиденья** в наиболее полной комплектации имеют особенную форму для обеспечения максимального комфорта в дороге. **4. Легкосплавные диски колес Venus 7,0J x 17"** – стандартное оборудование для версии Elegance (только для автомобиля с двигателем 3,6).





Ambition – салон в исполнении Rubicon из ткани серого/черного цвета



Elegance – салон в исполнении Felicity из ткани цвета слоновой кости



Elegance – салон в исполнении Felicity из ткани черного цвета



Elegance* – салон в исполнении Emory Alcantara/Vachette кожа/ искусственная кожа цвета слоновой кости



Ambition, Elegance* – салон в исполнении Emory Alcantara/Vachette кожа/ искусственная кожа черного цвета



Elegance* – салон в исполнении Glamour Feinnappa кожа/ искусственная кожа цвета слоновой кости



Ambition, Elegance* – салон в исполнении Glamour Feinnappa кожа/ искусственная кожа черного цвета

* Дополнительное оборудование для версий Ambition и Elegance.



Аудиосистема Swing*: 2 DIN, AM/FM тюнер с RDS и TP, двойная антенна для приема FM, CD-плеер, соединение с CD-чейнджером, CD-MP3 и CD-WMA плеер, усилители 4x20 Вт, цифровой процессор обработки сигналов с эквалайзером, дисплей с точечной матрицей, передающий данные от системы кондиционирования Climatronic, датчиков системы парковки, времени и температуры наружного воздуха, входной разъем для устройства hands-free мобильного телефона, совместимый с многофункциональным рулевым колесом. Аудиосистема надежно защищена с помощью технологии электронного шифрования, которая не допускает ее использование на других автомобилях.



Climatronic – двухзонный кондиционер с электронной регулировкой, включающий автоматическую регулировку циркуляции воздуха в салоне. Автоматическая установка и поддержание температуры воздуха в салоне, а также интенсивности и направления обдува.



Навигационная система Columbus: TV, управляемая через 6,5-дюймовый сенсорный дисплей высокого разрешения, AM/FM-тюнер с RDS, TP, двойная антенна, DVD-плеер, соединение с CD-чейнджером, CD-MP3 и CD-WMA-плеер, карт-ридер SD с навигационными данными или файлами в MP3 или WMA-формате, аудиоразъем для MP3 и других форматов, TMC-поддержка динамической навигации через систему автоматического приема информации о состоянии дорожного движения, дисплей с точечной матрицей, передающий данные от системы кондиционирования Climatronic, датчиков системы парковки, времени, отображающий навигационную информацию на дисплее MaxiDOT, и другие функции, совместимые с аудиосистемой, а также 30 Гб жесткий диск с дополнительной копией навигационных данных, система быстрого просчета маршрута и его отображение и другие функции.



Аудиосистема Bolero: в дополнение к функциям, доступным в аудиосистеме Swing, добавлено следующее: TIM (радиоотчет о дорожной обстановке), встроенный CD-чейнджер на 6 компакт-дисков, 6,5-дюймовый цветной сенсорный экран, карт-ридер для карт стандарта SD или MMC с поддержкой файлов формата MP3 или WMA, совместимых с аудиосистемой.



7.0J x 17" Легкосплавные диски Venus
для шин 225/45 R17.



7.0J x 16" Легкосплавные диски Spectrum
для шин 205/55 R16.



7.5J x 17" Легкосплавные диски Callisto
для шин 225/45 R17.



7.5J x 17" Легкосплавные диски Trifid
для шин 225/45 R17.



Candy White
(белый)



Pacific Blue
(синий)



Brilliant Silver
(серебристый, металлик)



Rosso Brunello
(бордовый, металлик)



Cappuccino Beige
(бежевый, металлик)



Мокка Brown
(коричневый, металлик)



Storm Blue
(синий, металлик)



Amazonian Green
(зеленый, металлик)



Black Magic
(черный, перламутровый)



Platin Grey
(платиново-серый, металлик)



Aqua Blue
(цвет морской волны, металлик)

Цвет	Код цвета	Салон		
		черный	серый/черный	Слоновая кость*
Белый	9P9P	●●	●●	○
Синий	Z5Z5	●●	●●	●●
Серебристый, металлик	8E8E	●●	●●	●
Бордовый, металлик	X7X7	●●	●●	●●
Бежевый, металлик	4K4K	●●	●●	●●
Коричневый Мокко, металлик	6Q6Q	●●	●●	●●
Зеленый, металлик	7R7R	●●	●●	●●
Серо-голубой, металлик	5T5T	●●	●●	●●
Платиново-серый, металлик	2G2G	●●	●●	●●
Цвет морской волны, металлик	9J9J	●●	●●	●●
Черный, перламутровый	1Z1Z	●●	●●	●●

Сочетание цвета кузова и салона:

●● очень хорошо

● хорошо

○ сочетание не рекомендуется

* только для Elegance

Оригинальные аксессуары Škoda



1.



2.



3.



4.

Хотя для всех вариантов комплектации Superb уже предусмотрено множество аксессуаров, всегда остается пространство для Вашего собственного выбора. Мы предлагаем оригинальные аксессуары Škoda, с помощью которых Вы можете изменить автомобиль в соответствии с Вашими потребностями и желаниями. Детали, которые подчеркивают дизайн автомобиля, аксессуары для создания комфорта, практичное оборудование салона или багажник – все это Вы сможете найти в нашем ассортименте. Полный перечень предложений имеется в специальных каталогах аксессуаров у всех официальных дилеров Škoda.

1. Styling kit (набор для внешнего тюнинга) предлагается тем клиентам, которые предпочитают автомобили с более спортивным внешним видом. Styling kit включает: спойлер переднего бампера, задний диффузор, декоративную насадку на глушитель и спойлер для пятой двери.

2. Съемное буксировочное устройство позволит Superb буксировать прицеп массой до 1800 кг в зависимости от модели двигателя.

3. Цепи противоскольжения гарантируют безопасное вождение даже на заснеженных

дорогах. Для тех, кто хочет чтобы автомобиль выглядел элегантно даже с зимними шинами, мы разработали 17-ти дюймовые легкосплавные диски «Flash», предназначенные специально для использования с цепями противоскольжения.

4. Полный комплект детских кресел безопасности как аксессуар включает кресла для детей различных возрастных групп весом до 36 кг. Система обеспечения безопасности Isofix, предназначенная для крепления двух детских кресел, расположена на заднем сиденье и входит в стандартную комплектацию.

Технические характеристики

Двигатель	1.8 TSI/112 кВт	3,6 FSI V6/191 кВт
	Бензиновый двигатель с турбонаддувом, рядный, с жидкостным охлаждением, непосредственным впрыском, DOHC, с передним поперечным расположением	
Число цилиндров/объем (см3)	4/1,798	6/3,580
Максимальная мощность / частота вращения (кВт при об/мин)	112/4 300 – 6 200 (5,500–6,500)	191/6000
Максимальный крутящий момент / частота вращения (Нм при об/мин)	250/1 500 – 4 200 (1,800–4,500)	350/2500–5000
Норма токсичности/топливо	EU4/неэтилированный бензин RON 95/91*	EU4/неэтилированный бензин RON 95/98
Характеристики		
Максимальная скорость, км/ч	216 (216) [213]	250
Время разгона от 0 до 100 км/ч, с	8,9 (8,8) [9]	6,5
Расход топлива 99/100 (л/100 км)**		
– городской цикл	9,4 (9,4) [10,6]	14,3
– загородный цикл	5,9 (5,7) [6,6]	7,5
– смешанный цикл	7,2 (7,1) [8,1]	10
Выбросы CO ₂ , г/км	169 (168) [189]	238
Минимальный диаметр разворота/диаметр разворота	10,8/11,5	10,8/11,5
Трансмиссия		
Тип	Однодисковое сцепление с гидроприводом (многодисковое сцепление с электрогидравлическим управлением)	Многодисковое сцепление с электрогидравлическим управлением
Сцепление		
Коробка передач	Механическая 6-ступенчатая (Автоматическая 7-ступенчатая DSG)	Автоматическая 6-ступенчатая DSG
Вес		
Масса автомобиля в снаряженном состоянии (кг)**	1,454 (1,471)	1,665
Полезная нагрузка (кг)**	620	620
Полная масса (кг)	2,074 (2,091)	2,285
Максимальная нагрузка на крышу, кг	100	100
Максимальная масса буксируемого прицепа, не оборудованного тормозами, кг	700	750
Максимальная масса буксируемого прицепа, оборудованного тормозами – 12%, кг	1,500	1,800
Кузовные		
	5-местный, 5-дверный, 2-секционный	
Коэффициент аэродинамического сопротивления, C _w	0,30	0,31
Шасси		
Передняя ось	Стойки Мак-Ферсон с нижними треугольными поперечными рычагами и стабилизатором поперечной устойчивости	
Задняя ось	Многорычажная подвеска с продольными и поперечными рычагами и стабилизатором поперечной устойчивости	
Тормозная система	Гидравлическая тормозная система, двухконтурная, с вакуумным усилителем и системой Dual Rate	
Передние тормоза/Задние тормоза	Дисковые вентилируемые с одним поршнем и плавающим суппортом/дисковые тормоза	
Рулевое управление	Реечное рулевое управление с электромеханическим усилителем	
Диски	7,0J x 16"; 7,0J x 17"	7,0Jx17"
Шины	205/55 R16; 225/45 R17	225/45 R17
Эксплуатационные жидкости		
Емкость топливного бака, л	60	60

Наружные размеры		Внутренние размеры	
Длина, мм	4,838	Пространство для ног (сзади), мм	157
Ширина, мм	1,817	Ширина салона спереди/сзади, мм	1,468/1,451
Высота, мм***	1,462	Высота салона спереди/сзади, мм	988/956
Колесная база, мм	2,761	Емкость багажного отделения, л	
Расстояние между колесами (спереди/сзади), мм	1,545/1,518 (1537/1510 для автомобиля с двигателем 3,6л)	- с несложными задними сиденьями	565
Дорожный просвет (клиренс), мм ***	139/158****/123*****	- со сложенными задними сиденьями	1,670

* Использование низкооктанового бензина может ухудшить эксплуатационные характеристики двигателя.

** Модели в стандартной комплектации.

*** В снаряженном состоянии.

**** Для моделей с пакетом для плохих дорог.

***** Для моделей со спортивной подвеской.

() Для моделей с автоматической коробкой передач.

[] - для моделей с полным приводом



Общая информация

СЕРВИС ŠKODA

Передайте Ваш автомобиль в надежные руки! Мы приведем веские доводы в пользу того, чтобы Вы остановили свой выбор на официальном сервисном центре ŠKoda.

Мы предлагаем Вам первоклассное качество

Ваш автомобиль нуждается в передовых технологиях. Поэтому все официальные сервисные службы ŠKoda имеют в своем распоряжении специальные инструменты и надежные диагностические системы, которые в комбинации с технологическими процедурами, детально прописанными производителем, гарантируют безукоризненное функционирование и надежность Вашего автомобиля.

Профессионально-обученный производителем персонал

Постоянно повышающиеся стандарты технологий, используемые в автомобиле, требуют соответствующей профессиональной квалификации сотрудников. Чтобы удовлетворять этому требованию, производитель организует регулярное обучение сотрудников официальных сервисных центров, обеспечивая их современной информацией, необходимой для осуществления профессиональной деятельности.

Наш девиз: быть честными и открытыми со своими клиентами

Внимательности, профессионализму и дружелюбию при консультации клиентов, мы придаем такое же важное значение, как и усердию и завершенности при выполнении ремонтных работ и текущего технического обслуживания. Все это постоянно проверяется путем проведения внутреннего контроля качества.

Полный набор услуг

Сервисные проверки

Чтобы Ваш автомобиль длительное время оставался в отличном состоянии и хорошо работал, необходимо обращаться к официальным сервисным службам ŠKoda для проведения регулярного обслуживания. В противном случае Вы лишитесь гарантии. График сервисных работ информирует Вас о том, когда нужно пройти сервисное обслуживание.

Кузовной ремонт и покраска

Повреждения кузова и лакокрасочных поверхностей вследствие дорожного происшествия будут зафиксированы в соответствии с инструкциями производителя Вашим официальным представителем сервисной службы ŠKoda экспертным протоколом согласно требованиям производителя, использующего оригинальные детали ŠKoda. Это важно не только для Вашей безопасности, но также для функционирования Вашего автомобиля.

Предоставление автомобиля

На период ремонта или диагностики Вашего автомобиля официальный представитель сервисной службы ŠKoda может предоставить Вам подменный автомобиль.

Доставка автомобиля в сервис и обратно

Если Вы не имеете возможности доставить свой автомобиль в сервис ŠKoda, то официальный представитель сервисной службы ŠKoda согласует с Вами дату и обеспечит доставку. Автомобиль будет доставлен назад после выполнения сервисных работ. Перечисленные услуги представляют только часть широкого спектра услуг, которые предлагает сервисная служба ŠKoda. Предложения могут варьировать в зависимости от страны. Пожалуйста, свяжитесь с официальным представителем сервисного центра ŠKoda для уточнения деталей и получения подробной информации о спектре услуг и специальных условиях обслуживания, которые они предлагают.

ОРИГИНАЛЬНЫЕ АКСЕССУАРЫ ŠKODA

Оригинальные аксессуары делают каждый автомобиль уникальным, придавая ему собственный стиль. ŠKoda Superb поставляется с очень обширным набором стандартного оборудования, однако отдельные дополнительные наименования могут быть приобретены только как оригинальные аксессуары ŠKoda. Этот перечень включает, например, кресла безопасности для детей, рейленги, адаптеры для мобильных телефонов и легкосплавные диски колес. Дополнительное оборудование включает также механические охранные системы и целую серию позиций, повышающих практическую ценность и индивидуальность автомобиля. Наш каталог оборудования Superb содержит более детальную информацию об ассортименте оригинальных аксессуаров ŠKoda.

ОРИГИНАЛЬНЫЕ ДЕТАЛИ ŠKODA

Оригинальные запасные части ŠKoda идентичны тем, которые используются при сборке автомобилей ŠKoda. Производитель автомобилей лучше всего знает функции каждой детали и параметры, которым они должны соответствовать, чтобы безупречно обеспечить работу автомобиля.

Безопасность

Каждый компонент автомобиля и каждая его деталь предназначены для определенной цели, а некоторые из них непосредственно отвечают за безопасность пассажиров. Нашу заботу о безопасности доказывает, например, конструкция кузова, подушки безопасности, ремни безопасности, и в особенности тормозная система. Жизни людей в автомобиле и вокруг него зависят от качества и эффективности работы тормозов, особенно в экстремальных условиях.

Срок поставки

Благодаря обширной сети официальных сервисных центров ŠKoda, все владельцы ŠKoda могут быть уверены, что они получат детали, необходимые для их автомобиля. ŠKoda Auto предлагает обширный выбор деталей и оборудования, которые используются при производстве автомобиля, и акцентируется не только на деталях, пользующихся повышенным спросом. Поставка оригинальных деталей ŠKoda обеспечивается даже после снятия модели автомобиля с производства и не только в течение периода, определенного согласно закону: необходимые компоненты для работы автомобиля поставляются на рынок по крайней мере в течение 15 лет после прекращения его выпуска, компоненты оборудования автомобиля поставляются на рынок в течение 10 лет после прекращения его выпуска, а компоненты отделки дверей и коврики поставляются на рынок в течение 8 лет после прекращения его выпуска.

Высочайшее качество

Для проверки параметров качества опытно-конструкторский отдел проводит большое количество испытаний, включая испытания в экстремальных полярных условиях и пустынях, а также лабораторные испытания материалов отделом технического контроля. Благодаря использованию первоклассных материалов и технологий оригинальные детали ŠKoda гарантируют безопасное и беззаботное вождение. Точные регулировки гарантируют замену изношенных деталей без лишних трудностей.

Длительный срок службы

Использование первоклассных материалов и передовых технологий при производстве оригинальных запасных частей ŠKoda гарантирует их максимальную надежность и долговечность.

Оригинальные технические решения

Знания, приобретенные в процессе производства и эксплуатации, непрерывно отражаются в поиске новых технических решений, нацеленных на получение действительно первоклассного продукта, который будет отвечать требованиям клиента.

Законодательные требования и сертификация

Все оригинальные детали ŠKoda отвечают требованиям законодательства и одобрены ŠKoda Auto на основании соответствия строгим критериям. Клиент получает гарантию того, что установленные на его машине компоненты будут надежны, работоспособны и безопасны.

Защита окружающей среды

Ассортимент оригинальных деталей ŠKoda включает сменные составные части, чье производство не тяготеет окружающей среду отходами, чрезмерной температурой и не загрязняет воду. Возвращаемые детали и агрегаты не отбраковываются, а модифицируются для дальнейшего использования, таким образом, повторно используя большую часть работы и энергии, затраченной на их производство.

ИНФОРМАЦИЯ В ИНТЕРНЕТЕ

Информация доступна на сайте www.skoda-auto.ru, она поможет Вам решить, какой автомобиль подходит именно Вам, благодаря детальным описаниям и фотографиям всех моделей. Наша конфигурационная программа позволит Вам попробовать различные комбинации стандартного оборудования, двигателя, цвета, салона и дополнительного оборудования, чтобы убедиться в том, что новый автомобиль точно отвечает Вашим требованиям. Эта программа также поможет Вам с вычислением оптимальных ежемесячных платежей при оплате кредита и выборе подходящего дилера.

ŠKODA CREDIT, ŠKODA LEASING

Если Вы выбираете новый ŠKoda Superb, ŠKodaCredit, ŠKodaLeasing поможет Вам с финансированием покупки. Компания ŠKodaCredit, ŠKodaLeasing предлагает программы для физических и юридических лиц. ŠKodaCredit, ŠKodaLeasing предлагает следующие схемы: лизинг или кредитный договор. Вы можете связаться с одним из официальных представителей ŠKoda, чтобы договориться и подписать соглашение, а также узнать больше о предлагаемых продуктах или специальных предложениях от ŠKodaCredit, ŠKodaLeasing. Они ограничены во времени, однако, приносят уникальные и интересные выгоды.

РОЗНИЧНЫЕ ПРОДАЖИ

Является ли Ваш автомобильный парк маленьким или большим, являетесь ли Вы представителем бизнеса или государственного сектора, ŠKoda Auto и сеть официальных дилеров всегда рядом с Вами. Мы предлагаем продукты и услуги, подстроенные под Ваш бизнес и финансовые возможности, включая первоклассную заботу о клиенте, портфель услуг, соответствующих определенным требованиям корпоративных клиентов и высококачественные автомобили, аксессуары и техническое обслуживание, которые являются гарантией низких эксплуатационных затрат на поддержание Вашего автомобильного парка.