

SIMPLY CLEVER

ŠKODA



UUS ŠKODA SUPERB



ÜLEEUROOPALINE
GARANTII
4 AASTAT
120 000 KM



ŠKODA Eesti mobilirakendus



Saadaval
App Store'is

Saadaval
Google play

facebook.com/skodaestesti



Sissejuhatus	4
Disain	6
Välimus	8
Salongi disain	16
Simply Clever	20
Tehnoloogia	28
Ohutus	34
Sõidumadused	40
Laurin & Klement	44
Isikupärastamine	48
Lisavarustus	60
Hinnakiri	82
Tehnilised andmed	83
Aksessuaarid	90



SÕIDUK, MIS ON OMA NIME VÄÄRT

Kujutlege autot, milles on ühendatud ilu ja funktsionaalsus, milles stiil ja ruumikus on täiuslikus harmoonias ning milles leidub ruumi kõigele – välja arvatud järeleandmistele. Meie kujutlesime sellist autot. Andsime talle nimeks ŠKODA Superb.

Uut emotsionaalsemat disainikeelt väljendav Superb lausa kutsub endast rääkima. Uskumatult avaras ja mugavas sõidukis pole rohkelt ruumi mitte ainult jalgadele, vaid ka ambitsioonidele – Superb sobib ideaalselt nii pereautoks kui ka ettevõtte esindusautoks. ŠKODAle omaselt peegeldab ka Superb põhimõtet „lihtsalt nutikas“. Nii näiteks on teie käsutuses virtuaalne pedaal, mis võimaldab käte abita pakiruumi avada.

120 ŠKODA AUTO
SIMPLY CLEVER
YEARS SINCE 1895

ŠKODA – see on 120 aastat edumeelset mõtteviisi ja pühendumust. Täpselt nagu 120 aastat tagasi, nii püüame ka praegu valmistada sõidukeid, mis pakuksid inimestele tõelist sõidurõõmu. Ettevõtte sündmusterohkele ajaloolle tagasivaatamise asemel pöörame pilgu tulevikku.

Lihtsalt nutikas. ŠKODA.



DISAIN

TÄNA HOMSET KUJUNDAMAS

Superbi peadisainer Jozef Kabaň räägib mudeli uuest emotsionaalsest disainikeelest ning sellest, kuidas pilkupüüdev välimus ja ŠKODA funktsionaalsus on õnnestunud tasakaalu viia.

Superb on meie lipulaev ning näitab ettevõtte jaoks teed tulevikku. Mudelit luues heitsime pilgu ettevõtte rikkalikule pärandile ning ammutasime inspiratsiooni kunagistest ŠKODAdest, mis olid omal ajal samamoodi disaini vallas teenäitajad.

Selle tulemusena sündis uus disainikeel, kus annavad tooni teravad, täpsed ja nurgelised jooned, mis muudavad sõiduki ühtaegu dünaamiliseks ja väljendusrikkaks. Ent Superb poleks ŠKODA, kui ta poleks funktsionaalne. Seetõttu oleme muutnud salongi avaramaks ning loonud seeläbi rikkaliku ja mugava interjööri, kus leidub „lihtsalt nutikaid“ asju rohkem kui kunagi varem.

Ma loodan, et sõit Superbiga on juhtide jaoks sama nauditav, kui oli mudeli disainimine minu jaoks.



VÄLIMUS

REISIGE STIILSELT



VÄLIMUS

Superbi disain ei kutsu mitte üksnes vaatama, vaid uurima seda põhjalikult. Iseloomulikud nurgelised kontuurid ja teravad dünaamilised jooned peegeldavad põhimõtet, et kaunis üldmulje seisneb meelierutavates üksikasjades. Tulemuseks on innustav kombinatsioon täpsusest ja eesmärgipärasusest.



Kumerad ja nõgusad pinnad loovad sõiduki tagaosas rabava valgusemängu. Eripärased C-tähe kujulised tagatuled, mis koosnevad LED-tuledest ja kristallselgetest elementidest, lisavad sõidukile tasakaalust ja elegantsi.



Täiuslikult tasakaalus proportsioonid, suured klaaspinnad ja külgedele ulatuvad esituled annavad sõidukile erakordselt esindusliku profiili ja emotsionaalse ligitõmbavuse.



Mootorikatte imposantsed jooned moodustavad kontuursete esitulede ja sama konkreetsete eesmistude udutuledega harmoonilise terviku. Tulede disain põhineb Tšehhi legendaarse klaasikunsti traditsioonidel.

Superbi elektrooniliselt reguleeritav panoraamkatus muudab salongi tõeliselt ruumikaks ning pakub uusi väljivaateid.



Teravate kontuuridega voolujoonelised küljepeeglid koos integreeritud suunatuledega annavad sõidukile sportliku välimuse, ent suur peegel viitab mudeli funktsionaalsusele.

Sõidukile lisavad stiili dekoratiivsed lävepakuliistud koos Superbi nimega. See on järjekordne osutus sõiduki vormile ja funktsionaalsusele.



TULEDE DISAIN

Tulede ülesanne on valgustada, ent nad võivad pakkuda ka inspiratsiooni. Uue Superbi tuled, milles väljendub Tšehhi kristalli- ja klaasikunsti rikkalik pärand, mõjuvad enneolematult efektselt.



Kolmanda põlvkonna Superbi valikusse kuuluvad kolme tüüpi esituled ja kahte tüüpi integreeritud tagatuled, mis kõik on oma tehnoloogia ja stiili poolest ainulaadsed. Luksuslikumad tulevariandid on kumardus Böömimaa kuulsale klaasilõikamiskunstile.



Biksenoonesituledes on kaugtulede juures kasutatud dekoratiivset lõigatud kristalli. Luksuslikumate esitulede juurde kuuluvad ka valgustatud „ripsmed“ (koos Smart Light Assistentiga).



Kristallist elemente leidub ka mõlemat tüüpi integreeritud tagatulede inaktiivses tsoonis. Ka tagurdus- ja ohutuled ning udutulede LED-osa on peidetud „kalliskivide“ taha, mis muudab Superbi tuled veelgi eripärasemaks.

REISIGE RUUMIKALT

SALONGI DISAIN

SALONGI- VALGUSTUS

Mahe harmooniline salongivalgustus muudab interjööri hubasemaks ja mugavamaks ning loob reisimiseks õige õhkkonna.



Kollakasvalge salongivalgustus

Roheline salongivalgustus

Sinine salongivalgustus



Tänu erakordselt avarale jalaruumile on Superbis ka tagaistmel väga mugav reisida. Lõdvestuge ja reguleerige diskreetne salongivalgustus algavaks reisiks sobivaks.



SIMPLY CLEVER

INNOVATSIOON, MIS SEAB KLIENDI ESIKOHALE

SALONGI PANIPAIGAD

Kõigel siin ilmas on koht - isegi autos. Uue Superbi salongis leidub mitmeid laekaid, taskuid ja hoidikuid, mis aitavad hoida puhtust ja korda ning ei lase asjadel kaotsi minna või puruneda ega jookidel maha loksuda.



Esiistme käetoesse on peidetud ruumikas jahutusega Jumbo Boxi hoiualaegas, mis sobib suurepäraselt nii elektroonikaseadmete turvaliseks hoidmiseks kui ka suupistete säilitamiseks. Keskkonsoolil on ka kaks topsihoidikut.



Kõrvalistuja ees olevat kindalaegast saab samuti jahutada ajal, mil kliimaseade töötab.



Esiistmete seljatugede külgedel on mugavad taskud, mis sobivad mobiiltelefoni, võtmete, märkmiku ja teiste väikeste esemete jaoks.



Tagaistmel sõitjate tarbeks on käetoes mugavad topsihoidikud.



Esiustes leiduv mahukas panipaik sisaldab muu hulgas 1,5-liitrise pudeli hoidikut.



Helkurvestide hoiustamiseks leidub käepärane koht esiuste panipaikades.



Mõlemas esiukses on geniaalne laegas, mis sisaldab Superbi originaalvihmavarju. Kui märg vihmavari oma kohale tagasi asetada, voolab nõrguv vesi autost välja ja salong jääb kuivaks.



Päikeseprillide laegas asub tahavaatepeegli kohal ning on nii juhi kui ka kõrvalistuja jaoks mugavalt käeulatuses.



Eemaldatavat Unibagi kotti, mis on mõeldud suuskade või lumelaua transpordiks, saab hoida pakiruumi ja salongi vahelises avas.



Nutikas jalatugi: tagaistme kaldus jalatugi kinnitub tekstiilist põrandamati külge ning muudab pikad reised mugavamaks.

PAKIRUUM

Uus Superb on oma klassi ruumikaim – kui tagaistmete seljatoed alla keerata, muutub 625-liitrine pakiruum koguni 1760-liitriseks. Ent ruumist üksi ei piisa, vaid see peab olema võimalikult praktiline. Just seepärast lisasime ka pakiruumi „lihtsalt nutikaid“ lahendusi, mis muudavad pagasi hoidmise ja kinnitamise veelgi hõlpsamaks.

Pakiruumi vasakpoolsele seinale on paigutatud praktiline eemaldatav LED-taskulamp. Ajal, mil mootor töötab, laaditakse automaatselt ka taskulambi akut.



Kuidas avada pakiruumi, kui käed on kinni? Pistke jalg lihtsalt korraks auto alla ja luuk avaneb imeväel. Selle eest hoolitseb auto alla peidetud virtuaalne pedaal, mida pole vaja puudutada. See funktsioon on varustuses ainult koos elektrilise tagaluugi ja KESSYga (võtmeta sisenemine, käivitamine ja väljumine).



Pakiruumi mõlemal küljel on kokkuklapitavad konksud, mis lihtsustavad ostude transportimist ja kinnitamist.



Selleks, et pakid ei hakkaks sõidu ajal liikuma, saab kasutada kahte takjakinnitusega plastjaoturit. Kui jaotureid ei ole vaja, võib need soovi korral tagumiste rattakaarte taga paiknevatesse panipaikadesse peita.



Pakivõrgud muudavad pakiruumi paindlikumaks ja aitavad esemeid kinni hoida. Varustuses on üks horisontaalne ja kaks vertikaalset võrku. Pakiruumikatte alla saab lisada veel ühe võrgu.



Veokonksu saab pakiruumis olevast käepidemest kokku klappida. Tänu sellele uuendusele ei ole tarvis veokonksu pärast selle kasutamist eemaldada ning see ei riku sõiduki stiilset välimust.

Elektrilise tagaluugi avamiseks ja sulgemiseks ei ole vaja seda puudutada – eriti kasulik on see funktsioon kehva ilmaga. Ka tagaluugi avanemise asendit saab reguleerida.

KÕRGTASE JA KÕRGTEHNOLOOGIA

TEHNO- LOOGIA

TEABE- JA MEELELAHUTUSSÜSTEEM

Uue Superbi salong pakub rohkelt võimalusi nii suhtluseks, tööks kui ka meelelahutuseks. Uue põlvkonna raadio- ja navigatsioonisüsteemid tagavad esmaklassilise ühenduvuse ning võimaldavad kasutada sõidu ajal paljusid kasulikke nutitelefonide funktsioone. Ka tagaistmel sõitjad saavad oma nutiseadmed sõiduki süsteemiga ühendada.

Tänu rakendusele Media Command saab juhtida teabe- ja meelelahutussüsteemi WiFi ühenduse kaudu tahvelarvutist või nutitelefoni ka näiteks tagaistmel istudes. See funktsioon on saadaval ainult koos Columbuse navigatsioonisüsteemiga.

6,5-tollise värvilise puutekraaniga Bolero raadiol on AM- ja FM-tuuner, USB-/Aux-in-ühendus, Apple'i ühenduvus, SD-kaardi pesa ja Bluetooth. SmartLinki süsteem on standardvarustuses. Neli kõlarit ees ja neli taga hoolitsevad täiusliku kvaliteediga heli eest.



Käigukangi ees olev telefonikarp võimaldab teie mobiilseadme signaali ning on ühtlasi turvaline koht, kus telefoni sõidu ajal hoida.

SmartGate'i süsteem võimaldab ühendada nutitelefonide WiFi kaudu sõiduki süsteemiga ning hankida sel moel huvipakkuvat teavet kütusekulu, sõidudünaamika ja hoolduse kohta. Osa infot saab salvestada koguni ŠKODA portaali, kus sellele pääseb igast kohast ja igal ajal ligi.*

SmartLinki süsteem (ŠKODA Connectivity ühildub MirrorLink®-i, Apple CarPlay ja Android Autoga) võimaldab juhil raadio abil sõidu ajal turvaliselt telefoni kasutada. Kõik paigaldatud rakendused on tunnustatud MirrorLink®-i, Apple CarPlay või Android Autoga ühilduvate sõidukite jaoks ohutuks.*

Multimeediahoidiku abil saab oma seadme kindlalt tagaistme kätetoet või esiistme peatoet külge kinnitada. Koos Columbuse navigatsioonisüsteemiga on saadaval ka kiire LTE internetiga ühilduv integreeritud telefonimoodul. Lisavarustusse kuulub 230 V pistikupes ja teine USB-pesa tagaistmel sõitjate jaoks.

Columbuse navigatsioonisüsteemil on mugav 8-tolline puutekraan. Süsteemil on kaks SD-kaardi pesa ning kaardid on juba installitud. Süsteemi juurde kuuluvad ka kõik raadio tippversiooni standardfunktsioonid ja SmartLink.

* SmartGate'i ja SmartLinki kasutustingimuste ja ühilduvuse kohta leiab teavet meie veebilehelt.

MUGAVUS

Läbimõeldud lahendustest tulvil uus Superb pakub suurepärast mugavust ja mitmesuguseid võimalusi nii pikkadel reisidel lõdvestuda kui ka sõidu ajal meelt lahutada.



Multifunktsionaalne nahkkattega rool, mida kaunistavad kroomehised, on tõeliselt mõnus. Tippversiooni varustuses on kolme kodaraga sportrool, mis on kaetud perforeeritud nahaga ning millele on paigutatud radio, telefoni ja DSG (otselülitusega käigukasti) juhtnupud.



Kolmetsooniline kliimaseade võimaldab juhil, kõrvalistujal ja tagaistujatel valida täpselt endale sobiva temperatuuri. Varustuses on ka niiskusandur, mis vähendab udu teket esiklaasile.



Sõidukitel, mis on varustatud KESSYga (võtmeta sisenemis-, käivitus- ja väljumissüsteem), on roolisambale paigutatud start/stopp-nupp mootori käivitamiseks ja seiskamiseks ilma võtmeta.



Elektriliselt reguleeritaval juhiistmel on mälu funktsioon, mis võimaldab salvestada kolm istme- ja küljepeeglite asendit.



Nii küljepeeglitele kui ka esi- ja tagauste alumisse serva on paigaldatud ukseesist valgustavad tuled (Boarding Spots). Tänu nendele ei astu te näiteks pimedas lomp.



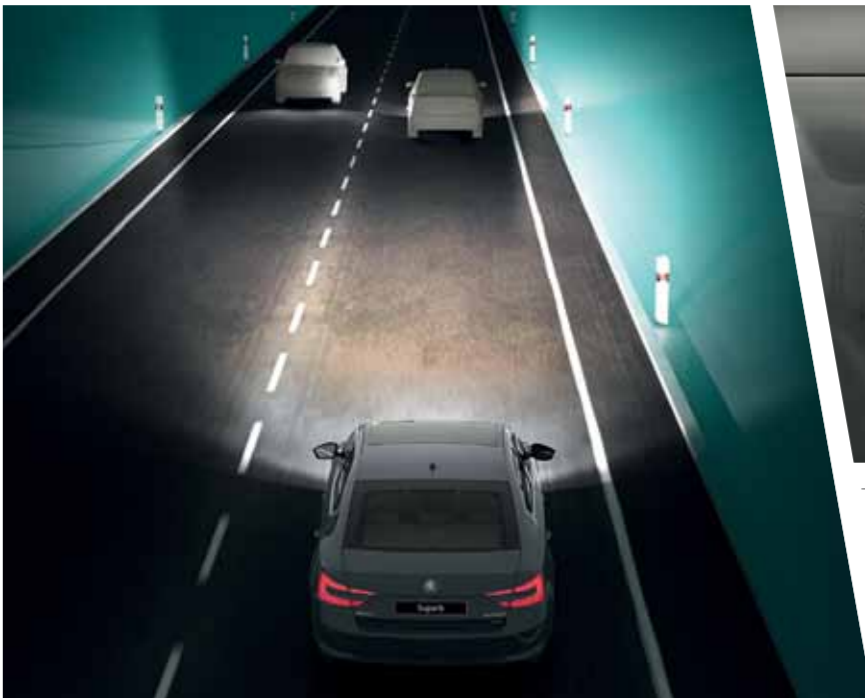
Kui lukustate auto ukseid, keeravad küljepeeglid ennast automaatselt vastu keret. See on eriti kasulik funktsioon kitsastel suurlinnatänavatel parkides. Peeglitel on ka automaatne tumenemisfunktsioon ja asendimälu.

KAITSE TAGAB MEELERAHU

OHUTUS

ABISÜSTEEMID

Uues Superbis on juhi käsutuses mitmeid erakordselt mugavaid abisüsteeme, mis suurendavad ettenägematutes olukordades ohutust.



Nüüd saate kasutada kaugtulesid kauem, ilma et pimestaksite vastutulevate sõidukite juhte. Smart Light Assistant mitte ainult ei lülita tulesid automaatselt ümber, vaid ka reguleerib salongi tahavaatepeegli paikneva multifunktsionaalse kaamera abil kaugtulede intensiivsust.



Tahavaatepeegli multifunktsionaalset kaamerat kasutavad ka teised abisüsteemid, nt Lane Assistant, mis aitab püsida õigel sõidurajal, ja Travel Assistant, mis tuvastab ja kuvab liiklusmärke.

Maanteel või kiirteel sõites on palju kasu kohanduvast kiirushoidikust, mis erineb tavalisest kiirushoidikust selle poolest, et säilitab eessõitva autoga ohutut vahemaad, kasutades eesmisesse pörkerauda paigutatud radarseadet.

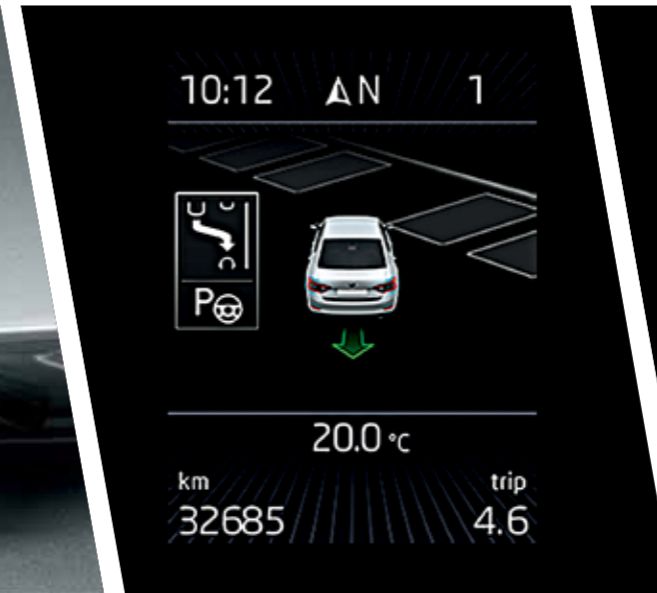
Front Assistant jälgib, kui kaugel on eessõitev auto, ning võimaliku kokkupõrkeohu korral vähendab kiirust või hoiatab juhti. Kui kokkupõrge on vältimatu, leevendab süsteem tagajärgi, rakendades pidureid. Süsteem töötab kõigil sõidukiirustel, välja arvatud väga aeglane „ummikus liikumise“ kiirus.

Pidurisüsteem Multi-Collision Brake kasutab elektroonilist stabiilsuskontrolli (ESC). Kui juhi või kõrvalistuja turvapadi aktiveerub, hakkab süsteem pidurdama, et vältida sõiduki edasist kontrollimatut liikumist ja vähendada kokkupõrgete ohtu.

Senise mehaanilise seisupiduri asemel on Superbi standardvarustusse lisatud elektromehaaniline seisupidur.



Parkimise hõlbustamiseks saab valida tagaluugi käepidemele paigutatava tahavaatekaamera, mis jälgib sõiduki taha jäävat ruumi ning annab sõiduki laiuse põhjal sõidutrajektoori kohta juhiseid.



Parkimisabi Parking Assistant hõlbustab kitsastes kohtades parkimist, valides paralleelselt või risti pargitud sõidukite rivis automaatselt sobiva parkimiskoha. Paralleelselt parkides peab parkimiskoht olema ainult 60 cm autost endast pikem.



Pimeala jälgimise süsteem (Blind Spot Detect) hoiab tagumisse pörkerauda paigutatud radarite abil sõiduki taha ja külgedele jäävatel pimealadel silma peal. Süsteem otsustab ümbritsevate sõidukite kauguse ja kiiruse põhjal, kas hoiatada juhti visuaalse ja helisignaali või mitte. Tagapool liikuvate sõidukite hoiatussüsteem (Rear Traffic Alert; vt eespool) kasutab samu radareid ning aitab kehv nähtavuse korral parkimiskohalt turvaliselt välja tagurdada. Ohuolukorras rakendab süsteem ennetavalt pidureid.

TURVAPADJAD

Kuigi me ei soovita midagi juhuse hooleks jätta, võite oma uuele Superbile kahtlemata kindel olla. Potentsiaalselt ohtlikes olukordades, kus juht ei saa tulemust aktiivselt mõjutada, võtavad sõiduki passiivsed ohutussüsteemid ohjad üle. Nende hulka kuuluvad turvapadjad, mida saab sõiduki varustusse lisada kuni üheksa.



Eesmised ja tagumised külgturvapadjad kaitsevad külgakokkupõrke korral juhi ja teiste sõitjate vaagna- ja rinnapiirkonda.




Peaturvapadjad moodustavad avanedes seina, mis kaitseb esi- ja tagaistmel sõitjaid peavigastuste eest.



Roolisamba all paiknev põlveturvapadi kaitseb juhi põlvi ja sääri.

Juhi turvapadi paikneb rooli sees, kõrvalistuja turvapadi armatuurlauas. Kui kasutate lapseistet esiistmel, saate turvapadja välja lülitada.



SÕIDU. OMADUSED

KAUNITAR JA KOLETIS

MOOTORID JA KÄIGUKASTID

Kui Superbi välimus mõjus teile ahvatlevalt, siis pilk motorikatte alla paneb teil südame tugevamalt pöksuma. Uue põlvkonna mootorid on ülimalt sujuvad ja mugavad ega tee sõiduumaduste ja keskkonnasäästlikkuse arvelt mingeid järeleandmisi. Mootorivalik on rikkalik, nii et kindlasti leiate endale täpselt sobiva jõuallika.



Olenevalt mootorist saab Superbile valida kas 6- või 7-käigulise DSG (otselülitusega) automaatkäigukasti. Nelikveo juurde soovitage valida 6-käigulise DSG käigukasti.

Tippversioonil on nelikveo ja 2,0-liitrine bensiinimootor, mis pakub kuni 206 kW võimsust. Valikus on ka 110 kW bensiinimootor koos ACTga (aktiivne silindrijuhtimise tehnoloogia), mis lülitab kaks silindrit tööst välja, kui neid ei ole vaja, vähendades seeläbi tunduvalt kütusekulu. Võimsaima diiselmootori jõud ulatub 140 kW-ni. Käisikäigukasti ja esiveo puhul on selle jõuallika kütusekulu kõigest 4,1 / 100 km.



Nautige oma sõiduki võimsust võimalikult mugavalt ja ohutult. Adaptiivse vedrustus (DCC) hindab pidevalt sõidutingimusi (pidurdamine, kiirendus, pööramine) ning reguleerib amortisaatorite ja rooli seadeid. DCC võimaldab teabe- ja meelelahutussüsteemi menüü kaudu valida ühe neljast sõidurežiimist: Normali, Comforti, Eco või Sporti (lisavarustusena).



LAURIN & KLEMENT

STIILI VÕRDKUJU

LAURIN & KLEMENT

Varustuspakett Laurin & Klement on ühtaegu kõrgetasemeline ja kõrgtehnoloogiline. Laurin & Klement on ilu, originaalsuse, ohutuse ja maksimaalse mugavuse võrdkuju. Üheks näiteks on adaptiivne vedrustus, mis tagab ülisujuva sõidu, reguleerides sõiduki vedrustust vastavalt teekatte seisukorrale.



Paketti kuuluvad elegantne pruun (Native Brown) või beež (Stone Beige) nahksisu (lisana saab valida perforeeritud naha) ja läikivmustad (Piano Black) ilulüütid. Esi- ja tagaistmed on elektriliselt seadistatavad ja soojendusega. Juhiistmel on lisaks mälu funktsioon.

Kolme kodaraga multifunktsionaalselt nahkkattega roolilt, mida kaunistavad kroomehised, saab juhtida nii raadiot kui ka telefoni. Käigukanginupul on Laurin & Klementi logo. Standardvarustusse kuuluvad veel Bolero raadio koos SmartLinkiga, helisüsteem Canton, salongivalgustus, DCC ja palju muudki.



Eksklusiivselt mõjub ka reljeefne Laurin & Klementi logo nahkistmete seljatugedel.

Mõlemal porikaitsmel olev algne Laurin & Klementi märk tuletab meelde ettevõtte asutajaid, kes löid Mladá Boleslavis sellenimelise firma enam kui sajand tagasi.



Laurin & Klementi versiooni atraktiivsust saab veelgi suurendada 19-tolliste Phoenixi valvelgedega, millel on antratsiitöötlus.

Lävepakuliistud on nii ees kui ka taga. Eesmistel liistudel on algne Laurin & Klementi kiri.



ISIKUPÄÄRAS- TAMINE

MUUTKE OMA SUPERB ENDALE MEELEPÄRASEKS

ACTIVE VARUSTUSTASE



Sisekujundus Active Black, hall metallikdekoor, tekstiilist istmekatted

Active'i versiooni standardvarustusse kuuluvad kerevärvi küljepeeglid ja uksekäepidemed, toonklaasid, tagumised LED-tuled, puldist kesklukustus, elektrilised esi- ja tagaaknad, konditsioneer, Jumbo Box koos reguleeritava käetoega ja palju muud.



Sisekujundus Active Black, hall metallikdekoor, tekstiilist istmekatted

AMBITION VARUSTUSTASE



Sisekujundus Ambition Black, dekoor Light Brushed, tekstiilist istmekatted

Ambitioni versiooni standardvarustusse kuuluvad küljeakende kroomliistud, esiuste lävepakuliistud, esiistmete jalaruumi ja salongi ukselinkide valgustus, kahetsooniline kliimaseade Climatronic, raadio Bolero, vihmaandur, Maxi DOT, digitaalne kell Jumbo Boxi tagaküljel ja palju muud.



Sisekujundus Ambition Black, dekoor Light Brushed, tekstiilist istmekatted



Sisekujundus Ambition Grey, dekoor Light Brushed, tekstiilist istmekatted

ELEGANCE VARUSTUSTASE



Sisekujundus Elegance Black, dekoor Dark Brushed, nahast istmekatted



Sisekujundus Elegance Black, dekoor Dark Brushed, Alcantara nahast istmekatted



Sisekujundus Elegance Black, dekoor Dark Brushed, perforreeritud nahast istmekatted

Elegance'i standardvarustusse kuuluvad dekoratiivsed elektriliselt kokkuklapitavad küljepeeglid koos lombituledega, tagumised parkimisandurid, eesmised ja tagumised lävepakuliistud, LED-valgustuspakett, elektriliselt reguleeritav mälufunktsiooniga juhiiste ja palju muud.



Sisekujundus Elegance Beige, dekoor Dark Brushed, Alcantara nahast istmekatted

LAURIN & KLEMENT VARUSTUSTASE



Sisekujundus L&K Stone Beige, dekoor Piano Black, perforreeritud nahast istmekatted



Sisekujundus L&K Stone Beige, dekoor Piano Black, nahast istmekatted



Sisekujundus L&K Stone Beige, dekoor Piano Black, perforreeritud nahast istmekatted

Laurin & Klementi varustuspaketiga sõiduki standardvarustuses on toonklaasid SunSet, biksenoonesituled koos AFSiga (kohanduv esitulede süsteem), eesmised ja tagumised parkimisandurid, salongivalgustus, elektriliselt reguleeritavad esiistmed, Bolero raadio, helisüsteem Canton ja palju muud.



Sisekujundus L&K Native Brown, dekoor Piano Black, nahast istmekatted



Sisekujundus L&K Native Brown, dekoor Piano Black, perforreeritud nahast istmekatted

ISTMEKATTED

Must kangas - Ambition

Hall kangas - Ambition



Must kangas - Elegance
(Puudub valikus, kuna Eesti standardvarustuses on Alcantara istmekatted.)

Must Alcantara nahk - Ambition*, Elegance*



Must nahk - Ambition*, Elegance*



Must perforeeritud nahk - Ambition*, Elegance*

Pruun nahk Native Brown - L&K



Beež Alcantara nahk - Elegance



Beež nahk Stone Beige - L&K, Elegance*

Perforeeritud pruun nahk Native Brown - L&K*

Beež perforeeritud nahk Stone Beige - L&K*, Elegance*

* Lisavarustus.

KEREVÄRVID



Lava Blue metallik

Jungle Green metallik

Pacific Blue tavavärv

Laser White erivärv

Moon White metallik

Magnetic Brown metallik

Brilliant Silver metallik

Business Grey metallik

Black Magic pärlmutter

Cappuccino Beige metallik

Metal Grey metallik

Rosso Brunello metallik*

** saadaval kuni 12/2015

VELJED



19-tollised valuveljed Sirius



19-tollised valuveljed Phoenix



19-tollised antratsiitöötlusega valuveljed Phoenix



18-tollised valuveljed Modus



18-tollised valuveljed Pegasus



18-tollised antratsiitöötlusega
valuveljed Pegasus



18-tollised valuveljed Zenith



17-tollised valuveljed Helios



17-tollised valuveljed Stratos



17-tollised valuveljed Zeus



16-tollised valuveljed Orion



Katuseboks 642€
Kokkupandav lumelabidas 44€
Rattakatted hoistamiseks 28€
Škoda jalgratas MTB Lady 1228€
Puhastusvahend - küsi täpsemat informatsiooni müügiesindajalt

KOHUSTUSLIKUD LĪSAD KOHUSTUSLIKULE ŠKODALE

Siin on meie viis kuumimat soovitusi, kuidas oma Superb isikupärases muuta läbi ŠKODA
Originaaltarvikute kolme tähtsaima omaduse - ühilduvus, usaldusvärsus ja turvalisus.



Kõik perepuhkuseks vajalikud
suusad ja lumelauad saate
pakkida mahukasse katuseboksi.



Muuda tagaistmel reisijate sõit veelgi mugavamaks paigaldades autosse multimeedia-hoidja,
mille abil saab seadme turvaliselt tagumise käetoa või esiistme seljatoe külge kinnitada.



Kui Teile meeldib segu elegantsusest ja sportlikkusest,
siis on 19" Supernova matistatud valveljed just Teie valik.



Teie esimene armastus on rattasõit? Teie lemmik neljarattaliste
tootja on ŠKODA? Siis on see ŠKODA jalgratas just Teile loodud.



Kaitse lävepakke kahjustumise eest ja vali
dekoratiivsed ja samas praktilised taustvalgusega ja
Superb-kirjaga varustatud lävepakukatted.

RATTAD

ŠKODA Originaaltarvikute valvelgedel rattad on ilmekas näide kvaliteedi, funktsionaalsuse ja esteetika kombinatsioonist. Nad läbivad samad testid kui seeriatootmise rattad, mis tagab nende kõrge kvaliteedi ja kasutamishotuse.

Arendus- ja testimisprotsessi käigus võetakse arvesse iga võimalik situatsioon mis võib mõjutada autot. Kasutades FEM (*Finite Element Method*) - piiratud elementide meetodid, näidatud valvelje testi simulatsiooni näitel, aitab meil leida tugevused ja puudused varakult enne seeriatootmise algust. Samuti võimaldab see saavutada ŠKODA Originaaltarvikute maksimum kvaliteedi.



Supernova matistatud valvelg 8.0J x 19"
rehvidele 235/40 R19
läikega must (3V0 071 499 JX2) 327 €



Supernova matistatud valvelg 8.0J x 19"
rehvidele 235/40 R19
antratsiit (3V0 071 498A HA7) 327 €



Sirius matistatud valvelg 8.0J x 19"
rehvidele 235/40 R19
antratsiit (3V0 071 498A HA7) 327 €



Zeus valvelg 7.0J x 17"
rehvidele 215/55 R17
antratsiit (3V0 071 497A HA7) 216 €



Helios matistatud valvelg 6.5J x 17"
rehvidele 215/55 R17
must (3V0 071 498A FL8) 216 €



Helios valvelg 6.5J x 17"
rehvidele 215/55 R17 (lumekettidele)
hall (3V0 071 497 8Z8) 206 €



Cassiopeia matistatud valvelg 8.0J x 18"
rehvidele 235/45 R18
läikivmust(3V0 071 498A JX2) 249 €



Cassiopeia matistatud valvelg 8.0J x 18"
rehvidele 235/45 R18
plaatina (3V0 071 498A HZ9) 249 €



Cassiopeia matistatud valvelg 8.0J x 18"
rehvidele 235/45 R18
hall (3V0 071 498A 8Z8) 238 €



Zenith valvelg 8.0J x 18"
rehvidele 235/45 R18
antratsiit (3V0 071 498C HA7) 249 €



Zenith valvelg 8.0J x 18"
235/45 R18 rehvidele
plaatina (3V0 071 498D HZ9) 249 €



Hermese rummukate terasest velgedele
6.5J x 16
(3V0 071 456) 92 €

DISAIN JA SPORT

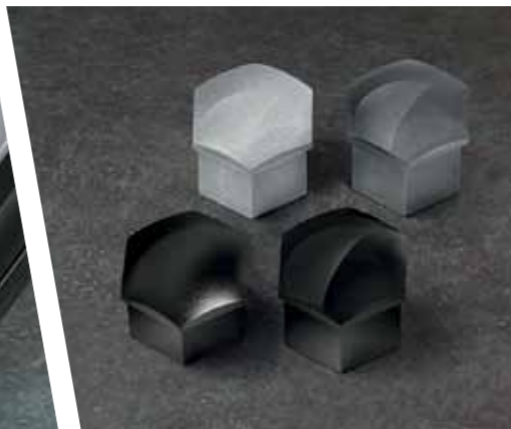
Sinu pilkupüüdvad valuväljed väärivad võrdselt head hoolt ka siis, kui nad parasjagu ei pöörle. Meie kättevalik teeb nende käitlemise/käsitsemise transpordi ja ladustamise ajal lihtsamaks. Sisu unustamata, täiendavad dekoratiivseid ükseliiste roostevabast pedaalikaitsed luues sportliku õhkkonna.



Rattakatete komplekt
(000 073 900B) 28 €



Rehiventili korgid
(000 071 215C) 23 €



Poldikatted
matt hõbehall (1Z0 071 215 Z37) 8 €,
turvapoltidega ratastele 000 071 597C
(1Z0 071 215A Z37) 8 €;
läikiv hõbehall (1Z0 071 215 UZ7) 8 €;
metalne hall (1Z0 071 215 7ZS) 15 €;
läikega must (1Z0 071 215 9B9) 15 €;
mattmust (1Z0 071 215 01C) 8 €,
turvapoltidega ratastele 000 071 597C
(1Z0 071 215A 01C) 15 €.



Roostevabast terasest pedaalikatted
automaatkäigukastiga autodele (5E1 064 200) 67 €,
mauaalkäigukastiga autodele (5E1 064 205) 56 €

Dekoratiivsed lävepakukatted taustvalgusega
(3V0 071 300)

Foto puudub:
Dekoratiivsed lävepakukatted ALUga*
(3V0 071 303A)



Roostevabast terasest dekoratiivsed lävepakukatted
(3V0 071 303) 67 €

*Saadaval 2015. aasta 3. kvartalis

PAGASIRUUMI SÜSTEEMID

Uuel Superb'il on uhke pagasiruum. Meie tootevalik võimaldab seda lisaks polsterduse kaitsmisele vee ja niiskuse eest veelgi praktilisemaks muuta.



Võrkude komplektid
Kolme võrgu komplekt, vertikaalsed topeltvõrgud. Hallis värvitoonis.
(3V5 065 110A) 39 €



Pagasiruumi matt
(3V5 061170) 73 €



Plastikust pagasruumi alus
(3V5 061162) 199 €; saab lisavarustusena ka alumiiniumist vahelahtritega (3T0 017 254)



Universaalne kinnituselement
(6V0 061104) 10 €



Tagumise kaitseraua kaitsefoolium
(3V5 061197) 41 €



Disainkott pagasiruumi*
(000 061108)

*Saadaval 2015. aasta 3. kvartalis



Kahepoolsed kummist/tekstiilist pagasiruumi matid
(3V5 061163) 82 €



Volditavad kahepoolsed kummist/tekstiilist pagasiruumi matid
(3V5 061210) 92 €

'SIMPLY CLEVER' LAHENDUSED

Meie heaolu määravad tihti just pisidetailid. Seepärast leiame meie valikust küllaldaselt läbimõeldud lisatarvikuid, mis võivad reisi kõigile veelgi mugavamaks muuta. Osa lahendusi on praktilisemad, teised kalduvad rohkem mugavuse poole, kuid need kõik on ühtviisi 'SIMPLY CLEVER' lahendused.

Riidepuu*
(3V0 061 127)

**Foto puudub:
Nagi peatugedele***
(3V0 061 126)

Mõlemad tooted on vaja ühendada peatoe adapteriga
(3V0 061 128) 7 €



Tuhatoos
(000 061 142A) 10 €

Multimeediaseadme hoidik
Asetada Keskkonsooli hoidikusse.
(5JA 051 435A) 9 €



Auto külmakast 20 liitrit
(000 065 400E) 203 €

Vihmavari
(000 087 600G 9B9) 27 €



Jääkaabits
(5JA 061 127) 3 €



Uksepaneeli konteiner
must (5JA 061 107 9B9) 12 €
beež (5JA 061 104 WC4) 12 €

Nutikas hoidik - Multimeedia hoidik paigaldatav pea- või käetugedele.
(3V0 061 129) 18 €

Peatoe külge paigaldamiseks on vaja kasutada peatoe adapterit
(3V0 061 128) 7 €

*Saadaval 2015. aasta 3. kvartalis

MUGAVUS JA PRAKTILISUS

Auto on justkui teine kodu. Hoia siseruum tekstiili ja kummimattidega puhas ja mugav. Meil on ka lahendusi, mis kaitsevad šassiid muda ja kivide eest, samal ajal hoiavad meie teised lahendused teie pintsakut kortsumast

Portatiivne kohviaparaat
(000 069 641C) 237 €



Kummimatt kesktunnelile
(3V0 061 126) 10 €



Kõrgendatud servadega kummist põrandamatid
Kaheosaline esikomplekt (3V1 061 551) 27 €
Kaheosaline tagumine komplekt (3V0 061 551) 27 €



Prestiižsed tekstiilist põrandamatid
Neljaosaline komplekt (3V1 061 404) 53 €

Foto puudub:
Prestiižsed tekstiilist põrandamatid topeltõmblusega halli värvi
Neljaosaline komplekt (3V1 061 404A) 72 €
Standardised tekstiilist põrandamatid
Neljaosaline komplekt (3V1 061 404B) 53 €



Suusakott
mahutab 4 suusapaari
(DMA 600 004A) 133 €



Esimesed/tagumised porisirmid
esimesed (3V0 075 111) 14 €,
tagumised (3V0 075 101) 14 €

Peab vastu ja kestab

Kas teadsite, et ŠKODA Originaalvaruosade tekstiilist põrandamatid läbivad samuti niinimetatud "kanna testi" See test simuleerib/jäljendab sõitja jalga gaasipedaalil, vajutades kanda 5mm sügavusele põrandamatti nii kuivades kui märgades tingimustes 45° nurga all. Põrandamatid läbivad lisaks veel ka koormustesti pika sõidutesti näol ja edasine tähelepanu on suunatud kronsteinide/tugedele, mis fikseerivad esimesed jalamatid auto polstri külge. Testid on loodud selleks, et kindlustada nõuetele vastavat kinnituste tugevus, mis on juhile vajalik mugava käsitsemise tagamiseks hoidmaks matti paigal, hoolimata jõust, mis sellele sõidu ajal osaks saab.



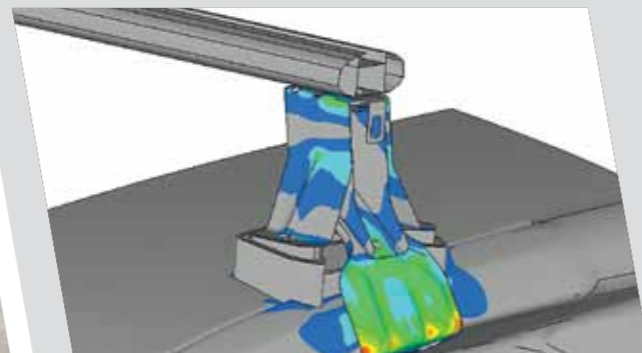
"Kanna testi" seade



Kronsteinide/tugede tugevuse testimine

KATUSERAAMID JA BOKSID

Kui hangite endale ŠKODA Originaaltarvikute tavakatuseraami, transpordib teie auto peaaegu kõike. Muud katusesüsteemid ja kandjad/veovahendid saab tavakatuseraamile külge monteerida, nagu näiteks jalgrattahoidja, suusa- ja lumelauaraamid või boksid, pagasiraamid jne. Tavakatuseraami mõõtmed ja kuju sobituvad Superb mudelile ideaalselt. Toote ja sõidukivaheline sajabrotsendiline ühilduvus elimineerib probleemid paigaldusel või kasutamisel. Samuti väldite nii võimalikke ohte, mis mitteoriginaaltarvikute kasutamisel ilmned võivad.



Raami läbivad mitmeid põhjalikke teste. Nende vastupidavust korrosioonile, kandevõimet, tugevust ja vastupidavust testitakse mitmetes tingimustes, nagu ka hilisemat auto veekindlust peale nende paigaldamist. Nn Linnaavarii testis peab 90 kg laadung katusel püsima 12G jõu rakendamisel 50 millisekundi jooksul selleks teostatakse kokkupõrke simulatsioon.

Lukustatav suusa- ja lumelauaboks
on saadaval kolmes värvitoonis (vt järgmiseid lehekülgi)
380L, must (5L6 071 175A) 632 €
380L, valge (5L6 071 175B) 632 €
380L, hõbedane (5L6 071 175) 463 €



Lukustatav alumiiniumprofiiliga suusa- või lumelauaraam
mahutavad kuni 4 suusapaari või 2 lumelauda.
(LBB 000 001) 97 €

Foto puudub:
Lukustatav terasprofiiliga suusa- või lumelauaraam.
(LBT 071 027) 90 €



Pagasikorv koos kinnitusvõrgu ja -rihmadega
(LBT 009 006) 443 €

Lukustatav alumiiniumprofiiliga jalgrattaraam
(3T0 071 128B) 134 €

Foto puudub:
Lukustatav terasprofiiliga jalgrattaraam
(3T0 071 128) 78 €

Tavakatuseraam
(3V5 071 126) 294 €

Foto puudub:
Katuseraami kott
(000 071 156) 37 €



Jalgratahoidja haakeseadmele
kahele jalgrattale
(000 071 105B) 414 €



Teisaldatav haakeseade
(koos paigaldusega 3V0092160, 3V0055204) 841 €

0-13 kg



Baby-Safe Plus child seat
(1ST 019 907) 580 €

0-13 kg



ISOFIX G 0/1 lasteiste
(000 019 909D) 387 €
RWF raamiga seljaga sõidusuunas paigaldamiseks;
FWF näoga sõidusuunas paigaldamiseks

9-18 kg



ISOFIX DUO
plus Top Tether lasteiste
(DDA 000 006) 652 €



ISOFIX FWF raam
(DDF 701 002) 121 €



ISOFIX FWF raam
(DDF 701 002) 181 €

9-18 kg



Wavo 1-2-3 lasteiste
(000 019 903D) 191 €

15-36 kg



Wavo Kind lasteiste
(000 019 904D) 74 €



Lasteiste matt
(000 017 819A) 21 €



Tagumised parkimisandurid
(3V0 054 630A) 268 €;
esimesed parkimisandurid
(3V0 054 630) 282 €



Kas soovite tagada oma lapse ohutuse kõrgemal tasandil?
ŠKODA Originaaltarvikute lastetoolid esindavad parimat lahendust kõige pisemate reisijate transpordiks.

Praktiline ja muudetav
Nende lastetoolide intelligentne disain võimaldab last istuma panna mitte ainult taha, vaid ka esistmele nähtavale juhi kõrval. Lasteistmeid ja mitmeid seadistusvalikuid saab vastavalt lapse kasvamisele muuta.

Täielikult kontrollitud
Kõik ŠKODA Originaaltarvikud lasteistmed on vastavauses Euroopa ohutusnõuetega (EHK 44.04) ja on läbinud ka mitmeid teisi teste. Nende toolide kõrge kvaliteet ja ohutus avaldub nende suurepärase Euro NCAP põrketesti tulemustes, koos eduka mittesüttivuse testi, kahjulike ainete hinnangu ja katte kvaliteediga.



Vaadake lastetooli testimise videot.

Auto varustus

Turvalisus	Kood	Active	Ambition	Elegance	L&K
Bi-Xenon esilaternad, kurvifunktsiooniga + AFS II(Adaptive Frontlight System - tuled kohanduvad automaatselt sõidukiiruse ja -tingimustega); ainult koos vihasensoriga (PRE)	PNO	970 €	●	●	●
Udutuled ees	PNA	●	○	○	○
Kurvifunktsiooniga udutuled ees	PNB	110 €	●	●	●
LED-tagatuled (tagatuled, pidurituled ja tagumine udutuli)		●	●	●	●
Täiendav LED-pakett: LED-tehnoloogiaga numbrivalgustid ja küljepeeglitesse integreeritud valgustid (Boarding Spots)	PNE	○	●	●	●
Päevasõidutuled		●	○	○	○
LED-päevasõidutuled koos lähitulede automaatse lülituse ja "Coming Home" funktsiooniga; ainult koos vihasensoriga (PRE)	8K3	○	●	●	●
ISOFIX lasteistme kinnitused tagaistmel		●	●	●	●
ISOFIX lasteistme kinnitus ees kõrvalistuja istmel	3G2	40 €	40 €	40 €	40 €
Mugavus ja funktsionaalsus	Kood	Active	Ambition	Elegance	L&K
Kaugjuhtimisega keskelukustus, kaks kokkuklapitavat võtit		●	●	●	●
KESSY - võtmeta avamis/lukustamis- ja käivitussüsteem koos alarmsüsteemiga	PK7	○	360 €	●	●
Elektrijamiga aknad ees ja taga, komfortlülituse ja lastelukuga		●	●	●	●
Konditsioneer, tolmu ja õietolmu filtriga		●	○	○	○
Kahetsooniline automaatne kliimaseade, eraldi seadistatav juhile ja kaassõitjale, tolmu ja õietolmu filtri ning õhuniiskuse ja päikesevalguse intensiivsuse sensoritega; ainult koos vihasensoriga (PRE) või automaatselt tumenevate peeglitega (PW1/PW2)	PH1	630 €	●	●	●
Kolmetsooniline automaatne kliimaseade, eraldi seadistatav juhile ja kaassõitjale ning tagaistujatele, tolmu ja õietolmu filtri ning õhuniiskuse ja päikesevalguse intensiivsuse sensoritega	PH2	○	230 €	230 €	230 €
Elektromehaaniline roolivõimendi		●	●	●	●
Kolme kodaraga multifunktsionaalne nahkrool raadio juhtimisega	PLA	●	○	○	○
Kolme kodaraga multifunktsionaalne nahkrool raadio ja telefoni juhtimisega; ainult koos käed-vabad telefoniseadmega (PT0/PT1/PT2/PT3/PT5)	PLB	20 €	●	●	●
Kolme kodaraga multifunktsionaalne nahkrool raadio ja telefoni juhtimisega ning käiguvahetuslabadega DSG -automaatkäigukastile; Active'le ainult koos käed-vabad telefoniseadmega (PT0/PT1/PT2/PT3/PT5)	PLE	100 €	80 €	80 €	80 €
Elektriliselt avatav ja suletav tagaluuk	4E7	400 €	400 €	●	●
Elektriliselt avatav ja suletav tagaluuk koos funktsiooniga "Virtual Pedal" (tagaluugi avamine kaitseraua all asuva liigutussensori abil) ja "Tip to Close" sulgemis-funktsiooniga (luugi sulgemiseks piisab puutemärquandest)	PK9	○	560 €	●	●
Soojendusega esiklaas; Activele ainult koos vihasensoriga PRE, kliimaseadmega Climatronic PH1 või automaatselt tumenevate küljepeeglitega PW1/PW2	PKV	250 €	250 €	250 €	250 €
Elektriliselt reguleeritavad, soojendusega küljepeeglid, integreeritud suunatuledega		●	●	●	●
Elektriliselt reguleeritavad, soojendusega kokkuklapitavad küljepeeglid	PW0	60 €	60 €	○	○
Elektriliselt reguleeritavad, soojendusega küljepeeglid, automaatselt tumenevad ja kokkuklapitavad, automaatselt tumenev salongi tahavaatepeegel	PW2	340 €	210 €	○	○
Elektriliselt reguleeritavad, soojendusega küljepeeglid, mälufunktsiooniga, automaatselt tumenevad ja kokkuklapitavad, automaatselt tumenev salongi tahavaatepeegel	PW1	340 €	210 €	●	●
Soojendusega esiistmed	4A3	●	●	●	●
Soojendusega tagaistmed (kaks äärmist istet)	4A4	○	220 €	220 €	220 €
Elektriliselt seadistatav juhiiste koos mälufunktsiooniga, valgustatud jalaruum ees ja taga; ainult koos mälufunktsiooniga küljepeeglitega (PW1); Activel ei saa mootoritega 1,4/110kW 4x4, 2,0/206kW 4x4 ja 2,0/110kW 4x4.	PB0	480 €	480 €	●	○
Elektriliselt seadistatavad esiistmed, juhiiste mälufunktsiooniga, valgustatud jalaruum ees ja taga, ilma sahtlita kõrvalistuja istme all; ainult koos mälufunktsioo-niga küljepeeglitega (PW1) ja nahast istmekatetega (PL1)	PB1	○	850 €	360 €	●
Elektriliselt seadistatava kõrvalistuja istme reguleerimisnupud ka tagaistujale ligipääsetavad; ainult koos elektriliselt seadistatavate esiistmetega (PB1)	4V1	○	50 €	50 €	50 €
Ventileeritavad esiistmed; ainult koos elektriliselt seadistatavate esiistmetega (PB1), nahast istmekatetega (PL1) ja mälufunktsiooniga küljepeeglitega (PW1)	PHC	○	1 850 €	630 €	○
Ventileeritavad esiistmed, L&K	PHB	○	○	○	430 €
Esiistmete kõrgus mehaaniliselt reguleeritav		●	●	○	○
Reguleeritavad nimmetoed esiistmetel	PK2	●	●	●	●
Allaklapitav kõrvalistuja istme seljatugi suuremate esemete transportimiseks; ei saa koos elektriliselt seadistatavate istmetega (PB1)	PK1	80 €	80 €	80 €	○
Tagaistme seljatugi pagasiruumist alla klapitav	UK3	80 €	80 €	80 €	80 €

● sisaldub varustuses

○ ei ole valikus antud varustusastmes

Auto varustus

Mugavus ja funktsionaalsus	Kood	Active	Ambition	Elegance	L&K
Tagaistme seljatugi osadena alla klapitav		●	●	●	●
Kokkuklapitav käetugi tagaistme keskel		○	●	●	●
3,5-tolline multifunktsionaalne must-valge infokraan Maxi DOT, kuvab järgmisi andmeid: kuupäev ja kellaæg, välistemperatuur, keskmine kütusekulu, hetke kütusekulu, sõidetud tee pikkus, teel olnud aeg, keskmine kiirus, hetkekiirus, hoiatus- ja infomärguanded. Lisaks ka telefoni-, audio-, navigatsiooni- ja abisüs-teemide info kuva (nende olemasolul).	9S5	●	●	●	○
3,5-tolline värviline multifunktsionaalne infokraan Maxi DOT: lisaks must-valge Maxi DOT infokraani funktsioonidele ka animeeritud märguanded	9S6	○	80 €	80 €	●
Interjööri LED-valgustuse pakett: LED-salongivalgustus, lugemislambid ees ja taga, ukselinkide, jalaruumi ja päikesesirmides asuvate peeglite LED-valgustid	PNF	○	○	140 €	●
12V pistik pagasiruumis		○	●	●	●
Kaks 12V pistikut keskkonsoolis (puuduvad suitsetaja paketi korral)		●	●	●	●
USB-liides ja 230V pistik keskkonsooli tagaosas; ainult koos raadioga Bolero (RAB) või navigatsiooniseadmega (RAD/RAG)	RA2	130 €	130 €	130 €	130 €
Sõidurežiimi valikuvõimalus (Driving Mode Selection) - valikus režiimid Normal, Sport, Eco ja Individual. Auto mootor, DSG-käigukast (selle olemasolul), roolivõi-mendi, Start/Stop-süsteem, esilaternate adaptiivne valgustussüsteem, kliimaseade, adaptiivne vedrustussüsteem ja adaptiivne kiirushoidik (nende olemasolul) seadistuvad automaatselt ümber vastavalt valitud režiimile	PFD	○	100 €	100 €	○
Sportvedrustus, 15mm võrra madalam kliirens; ei saa mootoritele 1,4/92kW ja 1,6/88kW, ei saa koos PFC/PF1/PF0	PFB	210 €	210 €	210 €	○
Adaptiivne vedrustus (Adaptive Chassis Control) koos sõidurežiimi valikuga Driving Mode Selection - vedrustus kohandub automaatselt teeolude ja juhi sõidusti-liiga; ei saa mootoritele 1,4/92kW ja 1,6/88kW, ei saa koos PFB/PF1/PF0	PFC	○	890 €	890 €	●
Valgustatud jalaruum ees		○	●	●	●
Valgustatud jalaruum taga		○	○	●	●
Valgustatud sisemised ukseelingid		○	●	●	●
Vihmavarju hoidikud esiuustes koos vihmavarjudega juhile ja kaasreisijale		○	●	●	●
Käetugi esiistmete vahel, panipaigaga, digitaalne kell tagaistujatele keskkonsooli tagaosas (puudub kolmetsoonilise kliimaseadme korral)		●	●	●	●
Salongi lakke paigaldatud prillilaegas (puudub katuseluugi korral)		●	●	●	●
Taskud istmete seljatugede külgedel		○	●	●	●
Sahtel kõrvalistuja istme all (ainult mehaaniliselt seadistatava istme korral)		○	●	●	○
Prügikast uksepaneelis	3LE	20 €	20 €	20 €	20 €
Päikesesirmid peeglite ja valgustusega		●	●	●	○
Päikesesirmid peeglite ja LED-valgustitega; ainult koos interjööri LED-valgustuspaketiga (PNF)	5XH	○	○	10 €	●
Rulookardin tagaaknal	3Y1	100 €	100 €	100 €	100 €
Rulookardin tagaaknal ja tagumistel külgakendel	3Y3	250 €	250 €	250 €	250 €
Rulookardin tagumistel külgakendel	3Y4	150 €	150 €	150 €	150 €
SunSet: tumedaks toonitud klaasid taga, alates B-piilarist	4KF	210 €	210 €	●	●
Kaugjuhtimisega seisuküte, diiselmootoritel väljastab standardist elektrilise lisasoojenduse (7E6); saadaval alates oktoobrist 2015	PHD	○	990 €	990 €	990 €
Valgustuse ja jahutusega kindalaegas		●	●	●	●
Salongivalgustus, lugemislambid ees ja taga		●	●	●	●
Pagasiruumi valgustus		●	●	●	●
Pagasiruumi kate koos pagasivõrguga; ainult koos rulookardinatega 3Y1/3Y3, ei saa koos 3Y4	3U3	20 €	20 €	20 €	20 €
Haagisekonks (mehaaniliselt kokkuklapitav)	1D4	841 €	841 €	841 €	841 €
Eemaldatav suusakott tagumise istme käetoel taga	3X5	○	100 €	100 €	100 €
3 kinnitusvõrku pagasiruumis	6M3	50 €	50 €	50 €	●
Elektriline salongi lisasoojendus, ainult diiselmootoritele	7E6	●	●	●	●
Klaasipühkija tagaaknal	8M1	80 €	80 €	80 €	80 €
LED-taskulamp pagasiruumi seinal asuvas hoidikus	9E3	●	●	●	●
Tuhatoos ja sigaretisüütaja eesistujatele	9JC	30 €	30 €	30 €	30 €
Tuhatoos ja sigaretisüütaja keskkonsoolis ees ja taga; ei saa koos käed-vabad telefoniseadmega PT1	9JB	30 €	○	○	○
Soojendusega klaasipesurite düüsid	9T1	●	●	●	●

● sisaldub varustuses

○ ei ole valikus antud varustusastmes

Auto varustus

Mugavus ja funktsionaalsus	Kood	Active	Ambition	Elegance	L&K
Esilaternate pesurid (Active! standardis mootoriga 206kW)	POS	120 €	●	●	●
Mootori ja käigukasti kaitse (plastist)	PF0	90 €	90 €	90 €	90 €
Raskete teeolude pakett: mootori ja käigukasti kaitse (plastist), standardist 15mm võrra kõrgem kliirens; ainult 16" ja 17" velgedega	PF1	170 €	170 €	170 €	○
Tekstiilist põrandamatid salongis ees ja taga	OTD	40 €	40 €	40 €	○
Tekstiilist põrandamatid, jalatoega Lounge Step tagaistujale	OTR	130 €	130 €	130 €	●
Start/Stop-süsteem: foori punase tule taga seistes lülitub mootor välja, ning käivitub automaatselt uuesti siduri (või gaasipedaali) vajutamisel		●	●	●	●
Garantii 4 aastat või 120 000 km	EA2	●	●	●	●
Lisagarantii: 1 aasta / 30 000 km (garantiiperiood kokku 5 aastat / 150 000 km)	EA9	590 €	590 €	590 €	590 €
Audio ja kommunikatsioon	Kood	Active	Ambition	Elegance	L&K
4 kõlarit ees, 4 taga		●	●	●	●
Raadio Swing: 5" puuetundlik värviekraan, AM/FM raadio, SD-mälukaart, USB ja Aux-In liidesed	RAA	●	○	○	○
Raadio Bolero: 6,5" puuetundlik värviekraan, AM/FM-raadio, USB ja Aux-In liidesed, SD-kaardipesa, Bluetooth audioühendus; ainult koos käed-vabad telefoni-seadmega (PT0/PT1) ja telefoni juhtimisega roolilt (PLB/PLE)	RAB	270 €	●	●	●
Navigatsioonisüsteem Amundsen: 6,5" puuetundlik värviekraan, AM/FM raadio, USB ja Aux-In liidesed, kaks SD-mälukaardipesa, Euroopa riikide kaarditarkvara (SD-kaardil); ainult koos käed-vabad telefoniseadmega (PT0/PT1) ja telefoni juhtimisega roolilt (PLB/PLE)	RAC	760 €	490 €	490 €	490 €
Navigatsioonisüsteem Columbus: 8" puuetundlik värviekraan, DVD-mängija, SSD-kõvaketas integreeritud kaarditarkvaraga (Euroopa riigid), AM/FM raadio, internetiühenduse jagamise võimalus (Hotspot) nutiseadme abil, kaks SD mälukaardipesa, USB ja Aux-In liidesed, Bluetooth audioühendus; ainult koos käed-vabad telefonisüsteemiga (PT2/PT3/PT4/PT5), SmartLink'iga (RA0/RA1) ja telefoni juhtimisega roolilt (PLB/PLE)	RAG	1 430 €	1 290 €	1 290 €	1 290 €
TV-tuuner (MPEG-4), võimaldab telesaadete vaatamist navigatsiooniseadme Columbus ekraanilt (seisvas sõidukis); ainult koos navigatsiooniseadmega Columbus (RAG)	QU1	970 €	970 €	970 €	970 €
Ühendusliides Apple'i seadmetele	UI4	●	●	●	●
Audiosüsteem Canton: 6 kõlarit ees, 4 taga, 1 keskel armatuurlaas, 1 aktiivbassikõlar (200W) pagasiruumis, digitaalne võimendi, koguvõimsus 610W	RA3	○	490 €	490 €	●
Bluetooth käed-vabad telefonisüsteem; ainult koos telefoni juhtimisega roolilt (PLB/PLE)	PT0	110 €	○	○	○
Bluetooth käed-vabad telefonisüsteem koos telefonilaekaga (ühendus välisantenniga), häälkäskluste võimalus; ainult koos telefoni juhtimisega roolilt (PLB/PLE)	PT1	320 €	●	●	●
Bluetooth käed-vabad telefonisüsteem koos rSAP-funktsionaalsuse ja internetiühenduse võimalusega (ühendus luuakse integreeritud SIM-kaardi pesa paigaldatud SIM-kaardi abil (kaart ei kuulu komplekti); ainult koos navigatsiooniseadmega Columbus (RAG), SmartLink'iga (RA0/RA1) ja telefoni juhtimisega roolilt (PLB/PLE)	PT2	480 €	○	○	○
Bluetooth käed-vabad telefonisüsteem koos rSAP-funktsionaalsuse ja internetiühenduse võimalusega (ühendus luuakse integreeritud SIM-kaardi pesa paigaldatud SIM-kaardi abil (kaart ei kuulu komplekti), telefonilaekaga (ühendus välisantenniga), häälkäskluste võimalus; ainult koos navigatsiooniseadmega Columbus (RAG), SmartLink'iga (RA0/RA1) ja telefoni juhtimisega roolilt (PLB/PLE)	PT3	700 €	370 €	370 €	370 €
Bluetooth käed-vabad telefonisüsteem; ainult koos navigatsiooniseadmega Columbus (RAG)	PT4	110 €	○	○	○
Bluetooth käed-vabad telefonisüsteem, telefonilaegas, häälkäskluste võimalus; ainult koos navigatsiooniseadmega Columbus (RAG), SmartLink'iga (RA0/RA1) ja telefoni juhtimisega roolilt (PLB/PLE)	PT5	320 €	0 €	0 €	0 €
Digitaalraadiokanalite vastuvõtu võimalus (DAB)	QV3	100 €	100 €	100 €	100 €
SmartLink: võimaldab MirrorLinki, CarPlay (Apple) ja Android Auto toetatud rakenduste kasutamist raadio või navigatsiooniseadme ekraani kaudu; ainult koos navigatsiooniseadmega Columbus (RAG), käed-vabad telefonisüsteemiga (PT2/PT3/PT5) ja telefoni juhtimisega roolilt (PLB)	RA0	140 €	●	●	●
SmartLink koos Media Command-funktsiooniga navigatsiooniseadmele Columbus, võimaldab nutiseadmega WiFi kaudu juhtida navigatsiooni- ja audiosüsteemi ning kliimaseadet; ainult koos navigatsiooniseadmega Columbus (RAG), käed-vabad telefonisüsteemiga (PT2/PT3/PT5) ja telefoni juhtimisega roolilt (PLB)	RA1	210 €	70 €	70 €	70 €
Smartgate: võimaldab auto elektroonilisel juhtplokil Wi-Fi kaudu nutiseadmesse edastada auto kiirust, kütusekulu, läbisõitu ja arvukalt teisi näitajaid ning parameetreid, mida saab erinevate rakenduste abil kuvada, salvestada ning analüüsida	EI9	85 €	85 €	85 €	85 €
Välimus	Kood	Active	Ambition	Elegance	L&K
Metallikvärv või pärlefvärv	*	490 €	490 €	490 €	490 €
Erivärv Candy White valge, Corrida Red punane, Laser White valge	ERI	320 €	320 €	320 €	320 €
Pacific Blue, sinine standardvärv		●	●	●	●
Välimised ukselingid ja küljpeeglite korpused värvitud kere värvi		●	●	●	●
Soojust isoleerivad aknakaasid ees, taga ja külgedel, toonitud (5%)		●	●	●	●
Külgakende liistud musta värvi		●	○	○	○
Kroomitud külgakende liistud ja iluvõre		○	●	●	●
Tumehallid armatuurlaia dekoratiivliistud Metallic Grey		●	○	○	○

● sisaldub varustuses ○ ei ole valikus antud varustusastmes

Auto varustus

Välimus	Kood	Active	Ambition	Elegance	L&K
Helehallid armatuurlaia dekoratiivliistud Light Brushed		○	●	○	○
Tumehallid armatuurlaia dekoratiivliistud Dark Brushed	5MC	○	110 €	●	○
Läikivmustad armatuurlaia dekoratiivliistud Piano Black		○	○	○	●
Tekstiilist istmekatted, musta värvi		●	○	○	○
Tekstiilist istmekatted, musta või halli värvi		○	●	○	○
Istmekatted Alcantara/nahk, Ambitionil musta värvi, Elegancel musta või beeži värvi; ainult koos elektriliselt seadistatavate esiistmetega (PBO/PB1) ja mälu-funktsiooniga küljpeeglitega (PW1)	PL2	○	1190 €	●	○
Istmekatted nahk/kunstnahk, pruuni või beeži värvi		○	○	○	●
Nahast istmekatted, Ambitionil musta värvi, Elegancel musta või beeži värvi; ainult koos elektriliselt seadistatavate esiistmetega (PBO/PB1) ja mälu-funktsiooniga küljpeeglitega (PW1)	PL1	○	1 390 €	200 €	○
Lävepaku dekoratiivliistud ees		○	●	○	○
Lävepaku dekoratiivliistud ees ja taga	7M3	○	○	●	○
L&K logoga lävepaku dekoratiivliistud ees ja taga		○	○	○	●
Veljed ja rehvid	Kood	Active	Ambition	Elegance	L&K
16" valuveljed Orion, rehvid 215/60 R16 95V (v.a. mootoritele 162kW ja 206kW)	PJ0	●	○	○	○
17" valuveljed Zeus rehvid 215/55 R17 94W, asendavad standardvelgi	PJ3	310 €	0 €	0 €	0 €
17" valuveljed Stratos (Active! standardis mootoriga 162kW ja 206kW) 215/55 R17 94W; asendavad standardvelgi	PJ2	310 €	●	●	0 €
17" valuveljed Helios, rehvid 215/55 R17; asendavad standardvelgi	PJ1	310 €	0 €	0 €	0 €
18" valuveljed Pegasus, läikiv antratsiithall, rehvid 235/45 R18; asendavad standardvelgi		○	○	○	●
18" valuveljed Zenith, rehvid 235/45 R18; asendavad standardvelgi	PJ4	○	350 €	350 €	○
18" valuveljed Modus, rehvid 235/45 R18; asendavad standardvelgi	PJ5	○	350 €	350 €	○
18" valuveljed Pegasus, rehvid 235/45 R18; asendavad standardvelgi	PJ6	○	350 €	350 €	0 €
19" valuveljed Phoenix, rehvid 235/40 R19; asendavad standardvelgi	PJ7	○	750 €	750 €	○
19" valuveljed Phoenix, antratsiit, rehvid 235/40 R19; asendavad standardvelgi	PJ8	○	○	○	400 €
19" valuveljed Sirius, poleeritud, rehvid 235/40 R19; asendavad standardvelgi	PJ9	○	850 €	850 €	○
Varuratas, tungraud ja veljevõti	PJA	●	●	●	●

● sisaldub varustuses ○ ei ole valikus antud varustusastmes



AKSESSUAARID

Stiilseid aksessuaare saab kasutada ka väljaspool oma uue Superbi salongi. ŠKODA aksessuaaride valik on rikkalik.



Meeste müts 13€



Mansetinööbid 46€



Sulepea Faber Castell 53€



Ruuduline lips 28€



Lennuki salongi võetav ratastega kohver 188€



KUI TEILE MEELDIS SELLEST MUDELIST LUGEDA, | SIIS KUJUTLEGE, KUI MÖNUS VÕIB SELLE ROOLIS OLLA.

HELISTAGE MEILE JA LEPIME KOKKU PROOVISÕIDU.

Ametlikult volitatud ŠKODA edasimüüjad Eestis on:

ŠKODA Tallinn · Auto 100 Tallinn AS

Tallinn, Paldiski mnt 73 / Pirni 1, 10621

Telefon: 6808 222

info@skoda.ee, auto@skoda.ee

ŠKODA Laagri · SKO Motors OÜ

Pärnu mnt. 543, Laagri 76404

Telefon: 6837 070

auto.laagri@skoda.ee · www.skodalaagri.ee

Aasta Auto AS Tartu, Sepa 24 A, 51013

Telefon: 7308 000 · info@astaauto.ee

www.astaauto.ee

Moller Auto Pärnu OÜ Pärnu, Välja tn. 3, 80010

Telefon: 4476 140 · parnu@moller.ee

Moller Auto Viru OÜ Jõhvi, Narva mnt 143, 41536

Telefon: 6808 200 · viru@moller.ee

Moller Auto Viljandi OÜ

Viljandi, Tallinna mnt 45, 71008

Telefon: 4355 340 · viljandi@moller.ee

Warma Auto OÜ

Kuressaare, Pikk 59, 93815

Telefon: 4530 120 · info@warmaauto.ee

www.skoda.ee